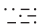


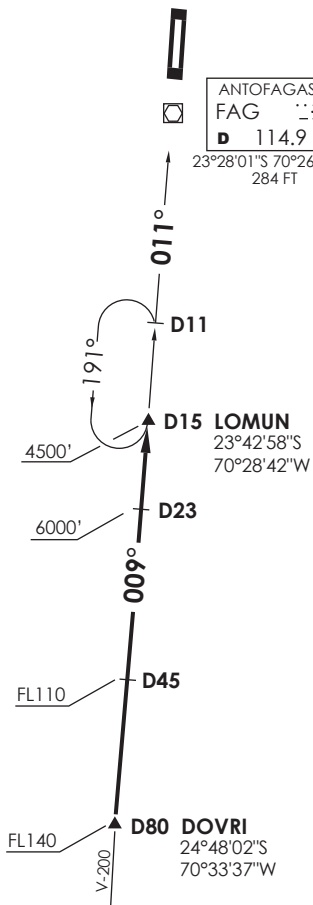
VAR 4.8° W 2024

ANTOFAGASTA

RDR 120.9 / 119.3
 TWR 118.1

ANTOFAGASTA
 FAG 
 D 114.9

23°28'01"S 70°26'52"W
 284 FT



Nivel de Transición por ATC
 Transition Level by ATC

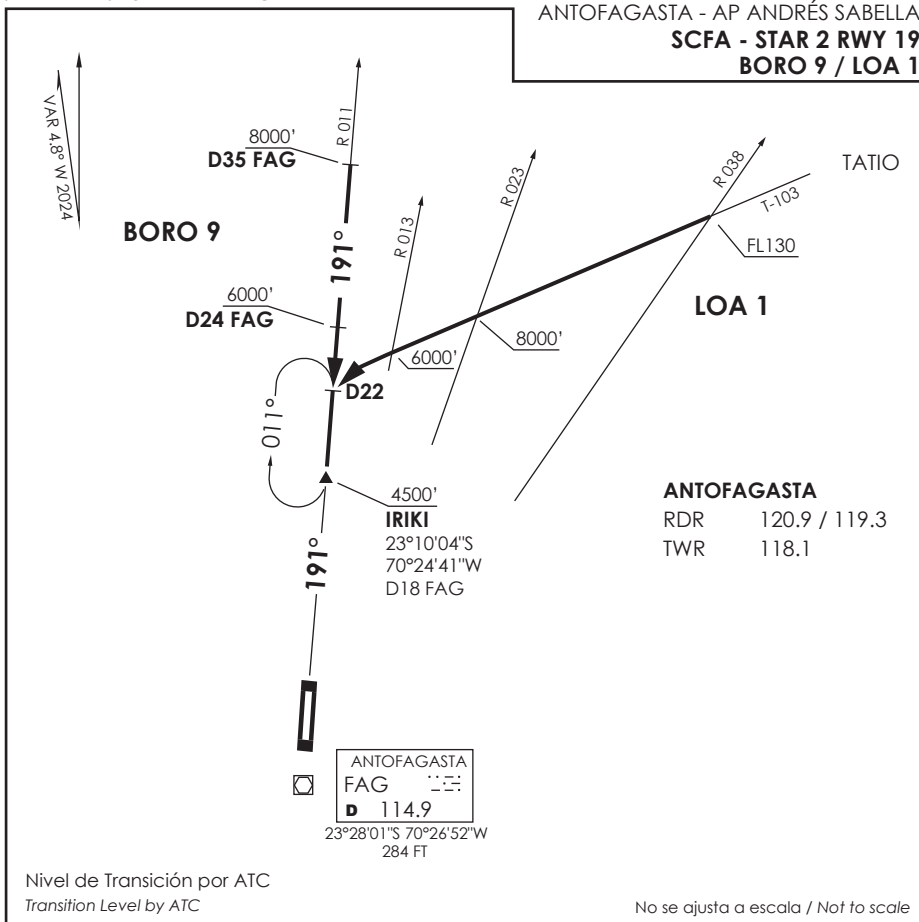
No se ajusta a escala / Not to scale

STAR DOVRI 6C

En DOVRI continuar via R189 (TR009°) directo a LOMUN INT. Cruzar DOVRI FL140 o superior, D45 S FAG FL110 o superior, D23 S 6000 Ft o superior, LOMUN INT 4500FT o superior, luego según autorización ATC.

At DOVRI continue on R189 (TR009°) direct to LOMUN INT. Cross DOVRI at or above FL140, D45 S FAG at or above FL110, D23 S at or above 6000 Ft, LOMUN INT at or above 4500FT, then according to ATC clearance.

DASA / SECCION AIS-MAP



Nivel de Transición por ATC
 Transition Level by ATC

No se ajusta a escala / Not to scale

STAR BORO 9

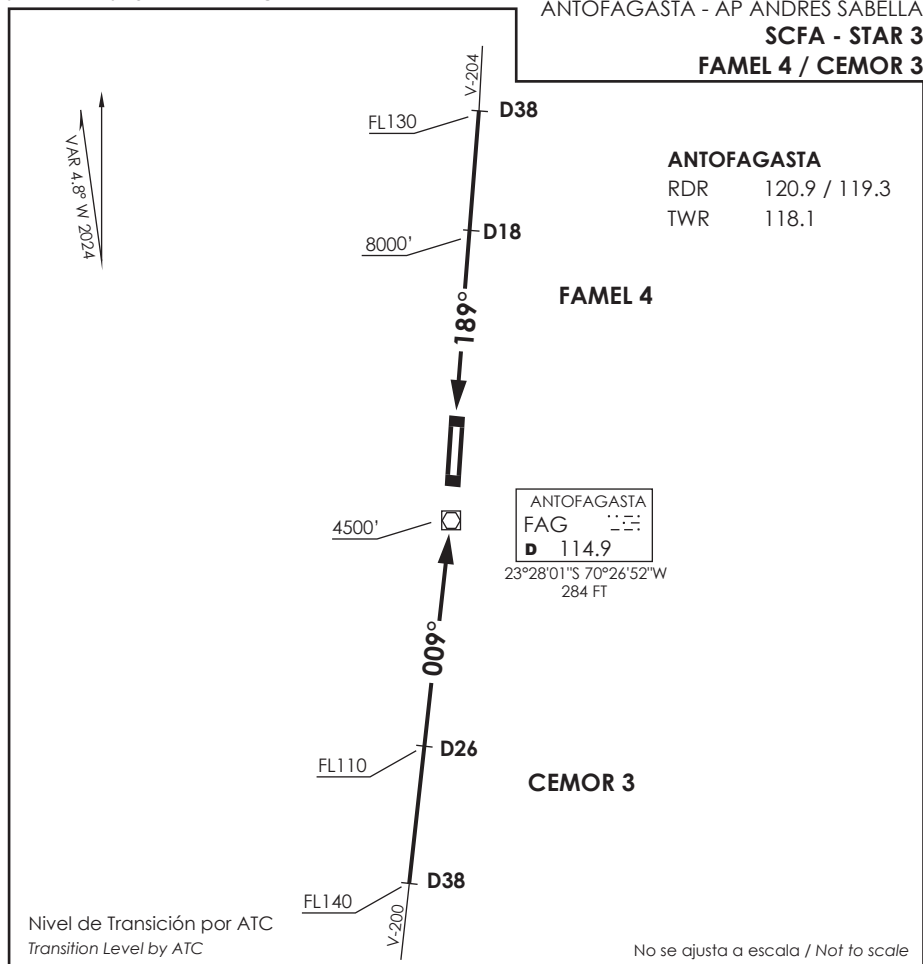
Establecido en R011 (TR191°) FAG VOR/DME, cruzar D35 N FAG 8000 Ft o superior, D24 N FAG 6000 Ft o superior, IRIKI INT 4500FT o superior, luego según autorización ATC.

Established on R011 (TR191°) FAG VOR/DME, cross D35 N FAG at or above 8000 Ft, D24 N FAG at or above 6000 Ft, IRIKI INT at or above 4500FT, then according to ATC clearance.

STAR LOA 1

En AWY T-103, cruzar R038 FAG VOR/DME FL130 o superior, cruzar R023 FAG VOR/DME 8000 Ft o superior, cruzar R013 FAG VOR/DME 6000 Ft o superior, posterior directo a IRIKI INT 4500FT o superior, luego según autorización ATC.

On AWY T-103, cross R038 FAG VOR/DME at or above FL130, cross R023 FAG VOR/DME at or above 8000 Ft, cross R013 FAG VOR/DME at or above 6000 Ft, then direct to IRIKI INT at or above 4500FT, then according to ATC.



STAR FAMEL 4

En AWY V-204, abandonar MEA en D38 N FAG VOR/DME, cruzar D18 N FAG 8000 Ft o superior, FAG VOR/DME 4500FT o superior, luego según autorización ATC.

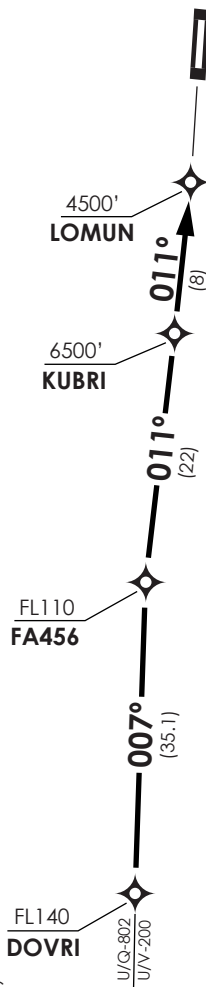
On AWY V-204, leave MEA on D38 N FAG VOR/DME, cross D18 N FAG at or above 8000 Ft, FAG VOR/DME at or above 4500FT, then according to ATC clearance.

STAR CEMOR 3

En AWY V-200, abandonar MEA en D38 S FAG VOR/DME, cruzar D26 S FAG FL110 o superior, FAG VOR/DME 4500FT o superior, luego según autorización ATC.

On AWY V-200, leave MEA on D38 S FAG VOR/DME, cross D26 S FAG at or above FL110, FAG VOR/DME at or above 4500FT, then according to ATC clearance.

VAR 4.8° W 2024



ANTOFAGASTA

RDR 120.9 / 119.3
 TWR 118.1

Notas

- 1.- Requiere aprobación RNAV 1 ó RNP1.
- 2.- Requiere GNSS

Notes

- 1.- RNAV 1 or RNP 1 approval required
- 2.- GNSS required

Nivel de Transición por ATC
 Transition Level by ATC

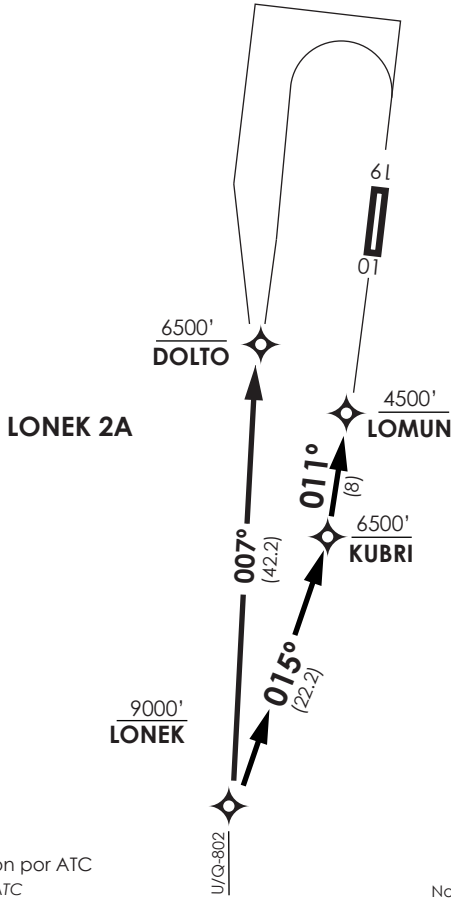
No se ajusta a escala / Not to scale

STAR DOVRI 4B RNAV

Desde DOVRI continuar via FA456 - KUBRI - LOMUN. Cruzar DOVRI FL140 o superior, FA456 FL110 o superior, KUBRI 6500 Ft o superior, LOMUN 4500' o superior. Luego continuar descenso en curso de aproximación RNAV según autorización ATC.

From DOVRI continue via FA456 - KUBRI - LOMUN. Cross DOVRI at or above FL140, FA456 at or above FL110, KUBRI at or above 6500 Ft, LOMUN at or above 4500'. Then continue descent on RNAV approach course according to ATC clearance.

VAR 4.8° W 2024



ANTOFAGASTA

RDR 120.9 / 119.3
 TWR 118.1

Notas

- 1.- Requiere aprobación RNAV 1 ó RNP1.
- 2.- Requiere GNSS

Notes

- 1.- RNAV 1 or RNP 1 approval required
- 2.- GNSS required

Nivel de Transición por ATC
 Transition Level by ATC

No se ajusta a escala / Not to scale

STAR LONEK 2A / LONEK 2B

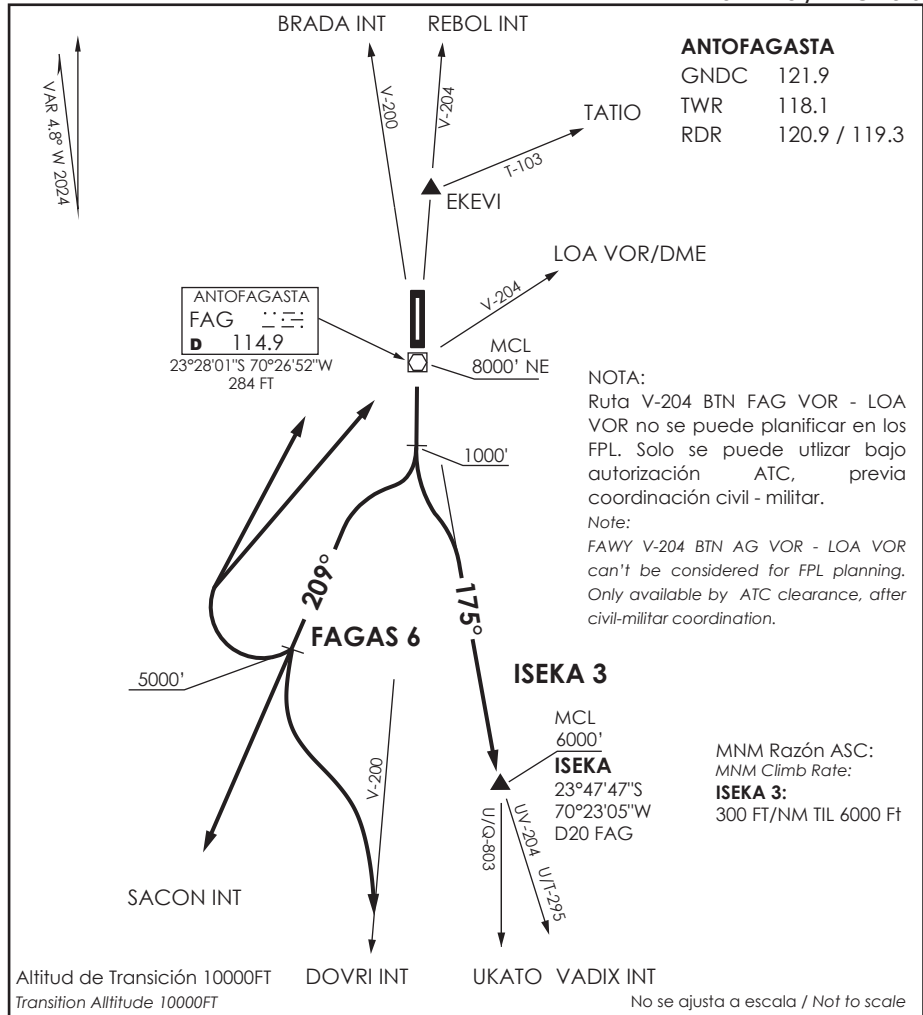
LONEK 2A: En LONEK continuar hacia DOLTO. Cruzar LONEK 9000 FT o superior, DOLTO 6500 FT o superior. Luego continuar descenso en curso de aproximación RNAV según autorización ATC.

LONEK 2A: At LONEK continue to DOLTO. Cross LONEK at or above 9000 FT, DOLTO at or above 6500 FT. Then continue descent on RNAV approach course according to ATC clearance.

LONEK 2B: Desde LONEK continuar via KUBRI - LOMUN. Cruzar LONEK 9000 FT o superior, KUBRI 6500 FT o superior, LOMUN 4500' o superior. Luego continuar descenso en curso de aproximación RNAV según autorización ATC.

LONEK 2B: From LONEK continue via KUBRI - LOMUN. Cross LONEK at or above 9000 FT, KUBRI at or above 6500 FT, LOMUN at or above 4500'. Then continue descent on RNAV approach course according to ATC clearance.

DASA / SECCION AIS-MAP



ANTOFAGASTA	
GNDC	121.9
TWR	118.1
RDR	120.9 / 119.3

NOTA:
 Ruta V-204 BTN FAG VOR - LOA VOR no se puede planificar en los FPL. Solo se puede utilizar bajo autorización ATC, previa coordinación civil - militar.
 Note:
 FAWY V-204 BTN AG VOR - LOA VOR can't be considered for FPL planning. Only available by ATC clearance, after civil-military coordination.

MNM Razón ASC:
 MNM Climb Rate:
ISEKA 3:
 300 FT/NM TIL 6000 Ft

Altitud de Transición 10000FT DOVRI INT UKATO VADIX INT
 Transition Altitude 10000FT No se ajusta a escala / Not to scale

ISEKA 3 / FAGAS 6 RWY19

ISEKA 3: Ascender en RWY HDG hasta 1000FT posterior viraje izquierda para interceptar y ascender en R175 FAG VOR/DME. Cruzar ISEKA 6000 Ft o superior, luego según autorización ATC.

ISEKA 3: Climb on RWY HDG until 1000FT, then turn left to intercept and climb on R175 FAG VOR/DME. Cross ISEKA at or above 6000 Ft, then according to ATC clearance.

FAGAS 6: Ascender en RWY HDG hasta 1000FT posterior viraje derecha para interceptar y ascender en R209 FAG VOR/DME hasta 5000 Ft, luego continuar según autorización ATC.

FAGAS 6: Climb on RWY HDG until 1000FT, then turn right to intercept and climb on R209 FAG VOR/DME until 5000 Ft, then continue according to ATC clearance.

DASA / SECCION AIS-MAP

VAR 4.8° W 2024

ANTOFAGASTA

GND 121.9
 TWR 118.1
 RDR 120.9 / 119.3

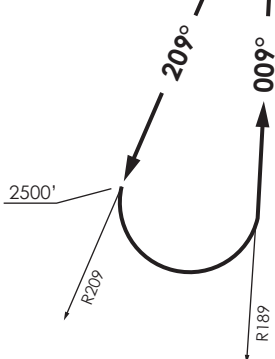
REBOL INT

UVV-204

4500'

ANTOFAGASTA
 FAG $\cdot \cdot \cdot \cdot$
 D 114.9

23°28'01"S 70°26'52"W
 284 FT



NOTA:
 PROC sólo para ACFT CAT A y B.
 Note:
 PROC only for CAT A and B ACFT.

Altitud de Transición 10000FT
 Transition Alltitude 10000FT

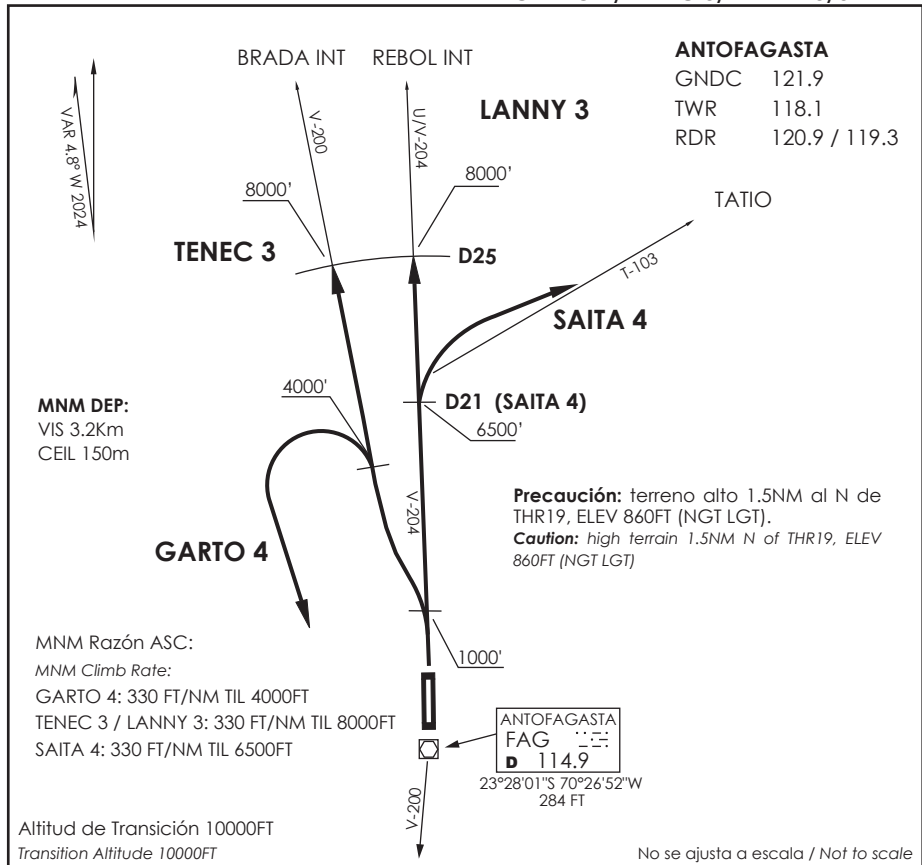
No se ajusta a escala / Not to scale

BAHIA 5

DEP RWY 19: Ascender en R209 FAG VOR hasta 2500FT, viraje izquierda para interceptar R189 (TR009°) directo FAG VOR/DME a 4500FT o superior, luego según autorización ATC.

TAKE-OFF RWY 19: Climb on R209 FAG VOR until 2500FT, turn left to intercept R189 (TR009°) direct to FAG VOR/DME at or above 4500FT, then according to ATC clearance.

DASA / SECCION AIS-MAP



GARTO 4 / TENEC 3 / LANNY 3 / SAITA 4 RWY01

DEP RWY 01: Ascender en RWY HDG hasta 1000FT, posterior...

TAKE-OFF RWY 01: Climb on RWY HDG until 1000FT, then...

GARTO 4: Continuar ascenso en R355 FAG VOR hasta 4000FT, viraje izquierda para interceptar AWY, luego según autorización ATC.

GARTO 4: Continue climbing on R355 FAG VOR until 4000FT, left turn to intercept AWY, then according to ATC clearance.

TENEC 3: Interceptar y continuar ascenso en AWY V-200, cruce D25N 8000 Ft o superior, luego según autorización ATC.

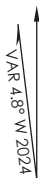
TENEC 3: Intercept and continue climbing on AWY V-200, cross D25N at or above 8000 Ft, then according to ATC clearance.

LANNY 3: Continuar ascenso en AWY V-204, cruce D25N 8000 Ft o superior, luego según autorización ATC.

LANNY 3: Continue climbing on AWY V-204, cross D25N at or above 8000 Ft, then according to ATC clearance.

SAITA 4: Continuar ascenso en aerovía V-204 hasta D21N, viraje derecha para interceptar AWY T-103. Cruce D21N 6500 Ft o superior, luego según autorización ATC.

SAITA 4: Continue climbing on AWY V-204, until D21N, turn right to intercept AWY T-103. Cross D21 N at or above 6500 Ft, then according to ATC clearance.



ANTOFAGASTA

GNDG 121.9
 TWR 118.1
 RDR 120.9 / 119.3

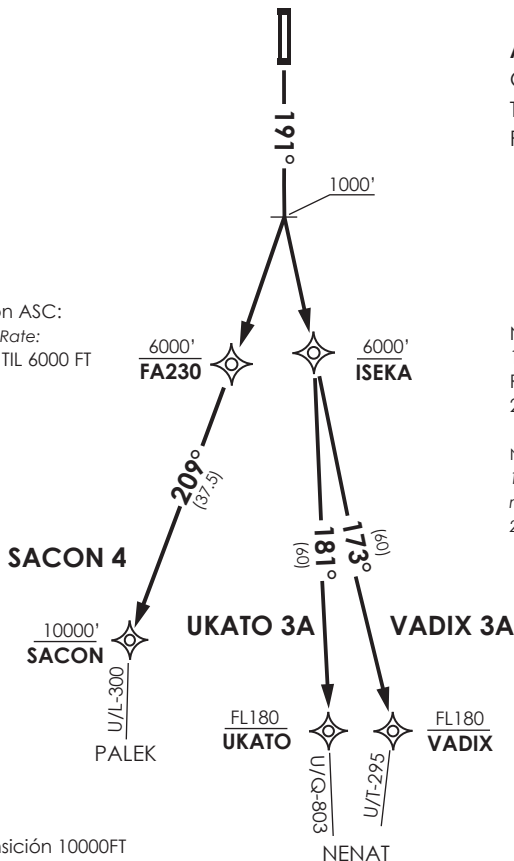
MNM Razón ASC:
 MNM Climb Rate:
 300 FT/NM TIL 6000 FT

Notes

- 1.- Requiere aprobación RNAV 1 ó RNP1.
- 2.- Requiere GNSS.

Notes

- 1.- RNAV 1 or RNP 1 approval required.
- 2.- GNSS required.



Altitud de Transición 10000FT
 Transition Allitude 10000FT

No se ajusta a escala / Not to scale

VADIX 3A / UKATO 3A / SACON 4 RNAV

DEP RWY 19: Ascender en TR191° hasta 1000FT posterior...

TAKE-OFF RWY 19: Climb on TR191° until 1000FT, then...

VADIX 3A: viraje izquierda directo a ISEKA - VADIX. Cruzar ISEKA 6000 Ft o superior, VADIX FL180 o superior, luego según autorización ATC.

VADIX 3A: left turn direct to ISEKA - VADIX. Cross ISEKA at or above 6000 Ft, VADIX at or above FL180, then according to ATC clearance.

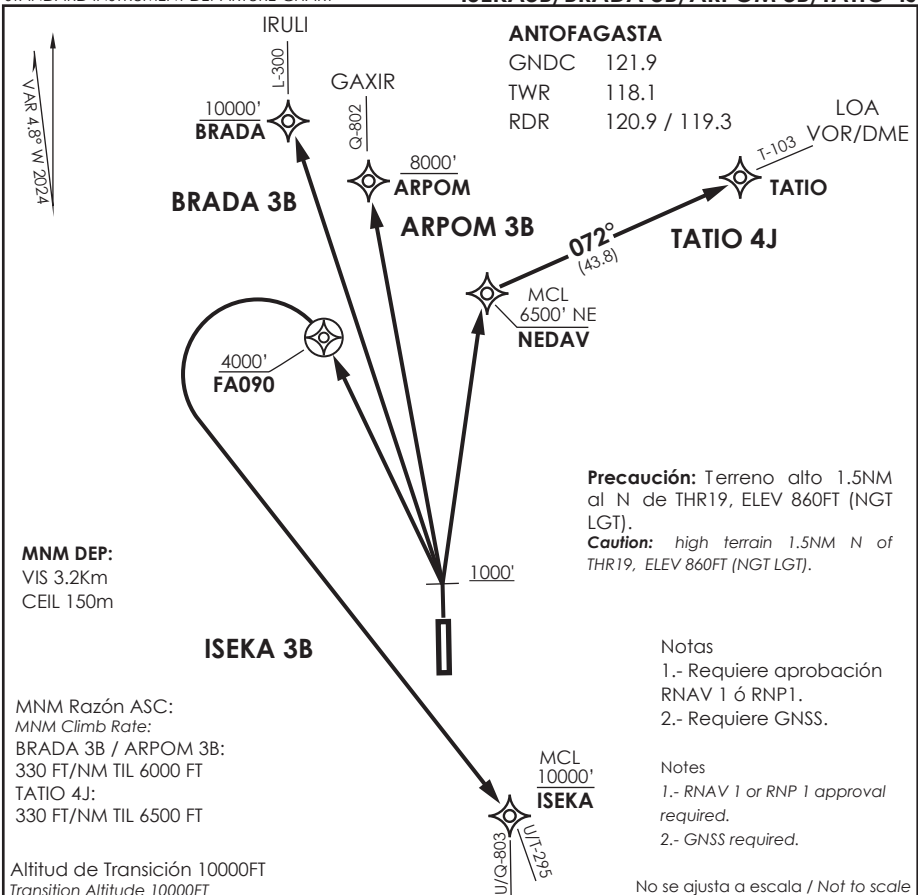
UKATO 3A: viraje izquierda directo a ISEKA - UKATO. Cruzar ISEKA 6000 Ft o superior, UKATO FL180 o superior, luego según autorización ATC.

UKATO 3A: left turn direct to ISEKA - UKATO. Cross ISEKA at or above 6000 Ft, UKATO at or above FL180, then according to ATC clearance.

SACON 4: viraje derecha directo a FA230 - SACON para interceptar AWY. Cruce FA230 6000 Ft o superior, SACON 10000 Ft o superior, luego según autorización ATC.

SACON 4: right turn direct to FA230 - SACON to intercept AWY. Cross FA230 at or above 6000 Ft, SACON at or above 10000 Ft, then according to ATC clearance.

DASA / SECCIÓN AIS-MAP



ISEKA 3B / BRADA 3B / ARPOM 3B / TATIO 4J RNAV

DEP RWY 01: Ascender en RWY HDG hasta 1000FT, posterior...
TAKE-OFF RWY 01: Climb on RWY HDG until 1000FT, then...

ISEKA 3B: continuar ascenso directo a FA090, luego viraje izquierda directo a ISEKA para interceptar AWY. Cruzar FA090 4000Ft o superior, ISEKA 10000 Ft o superior, luego según autorización ATC.

ISEKA 3B: Continue climbing direct to FA090, then turn left direct to ISEKA. Cross ISEKA at or above 4000Ft, ISEKA at or above 10000 Ft, then according to ATC clearance.

BRADA 3B: Continuar ascenso directo a BRADA - IRULI. Cruce BRADA 10000 Ft o superior, luego según autorización ATC.

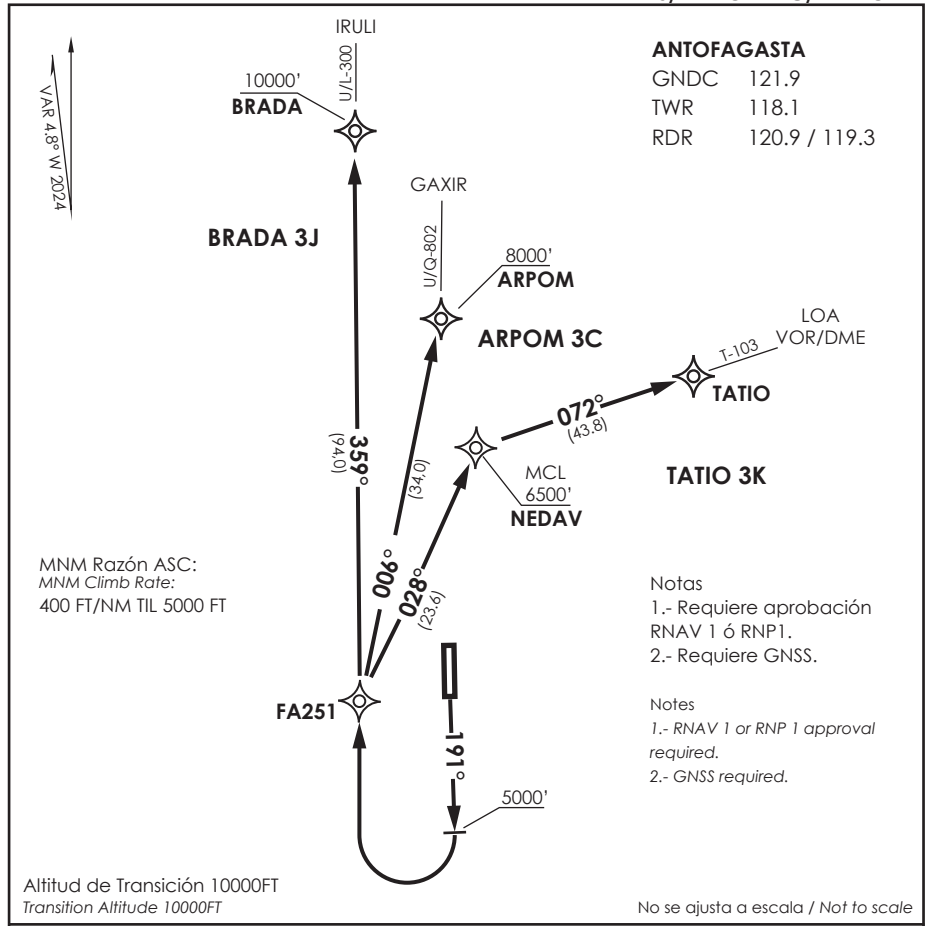
BRADA 3B: Continue climbing direct to BRADA - IRULI, cross BRADA at or above 10000 Ft, then according to ATC clearance.

ARPOM 3B: Continuar ascenso directo a ARPOM - GAXIR para interceptar AWY. Cruce ARPOM a 8000 Ft o superior, luego según autorización ATC.

ARPOM 3B: Continue climbing direct to ARPOM - GAXIR to intercept AWY. Cross ARPOM at or above 8000 Ft, then according to ATC clearance.

TATIO 4J: Continuar ascenso directo a NEDAV - TATIO para interceptar AWY. Cruce NEDAV 6500 Ft o superior, luego según autorización ATC.

TATIO 4J: Continue climbing direct to NEDAV - TATIO to intercept AWY. Cross NEDAV at or above 6500 Ft, according to ATC clearance.



BRADA 4J / ARPOM 4C / TATIO 4K RNAV

DEP RWY 19: Ascender en RWY HDG hasta 5000 Ft posterior viraje derecha directo FA251, luego...

TAKE-OFF RWY 19: Climb on RWY HDG until 5000 Ft, then turn right direct to FA251, then...

BRADA 4J: continuar ascenso directo a BRADA - IRULI. Cruzar BRADA 10000 Ft o superior, luego según autorización ATC.

BRADA 4J: continue climbing direct to BRADA - IRULI. Cross BRADA at or above 10000 Ft, then according to ATC clearance.

ARPOM 4C: continuar ascenso directo a ARPOM - GAXIR. Cruzar ARPOM 8000 Ft o superior, luego según autorización ATC.


ARPOM 4C: continue climbing direct to ARPOM - GAXIR. Cross ARPOM at or above 8000 Ft, then according to ATC clearance.

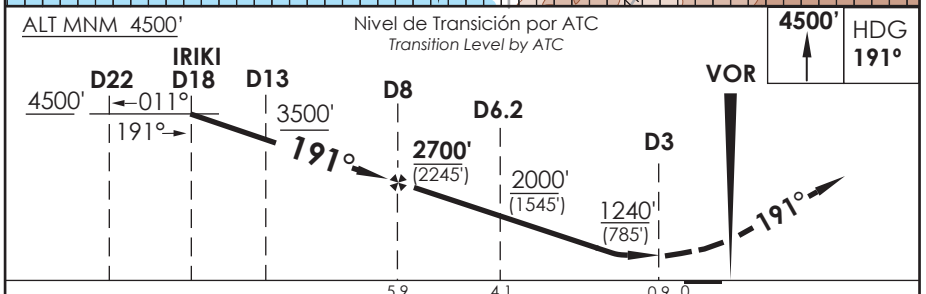
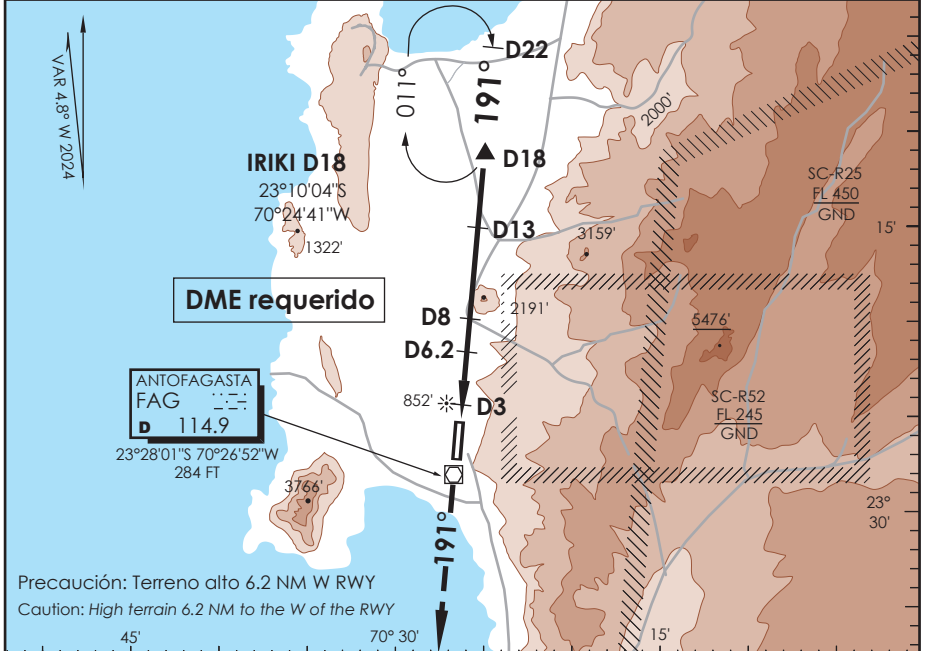
TATIO 4K: continuar ascenso directo a NEDAV - TATIO para interceptar AWY T-103. Cruzar NEDAV 6500 Ft o superior, luego según autorización ATC.

TATIO 4K: continue climbing direct to NEDAV - TATIO to intercept AWY T-103. Cross NEDAV at or above 6500 Ft, then according to ATC clearance.

AP. ANDRÉS SABELLA ANTOFAGASTA - CHILE

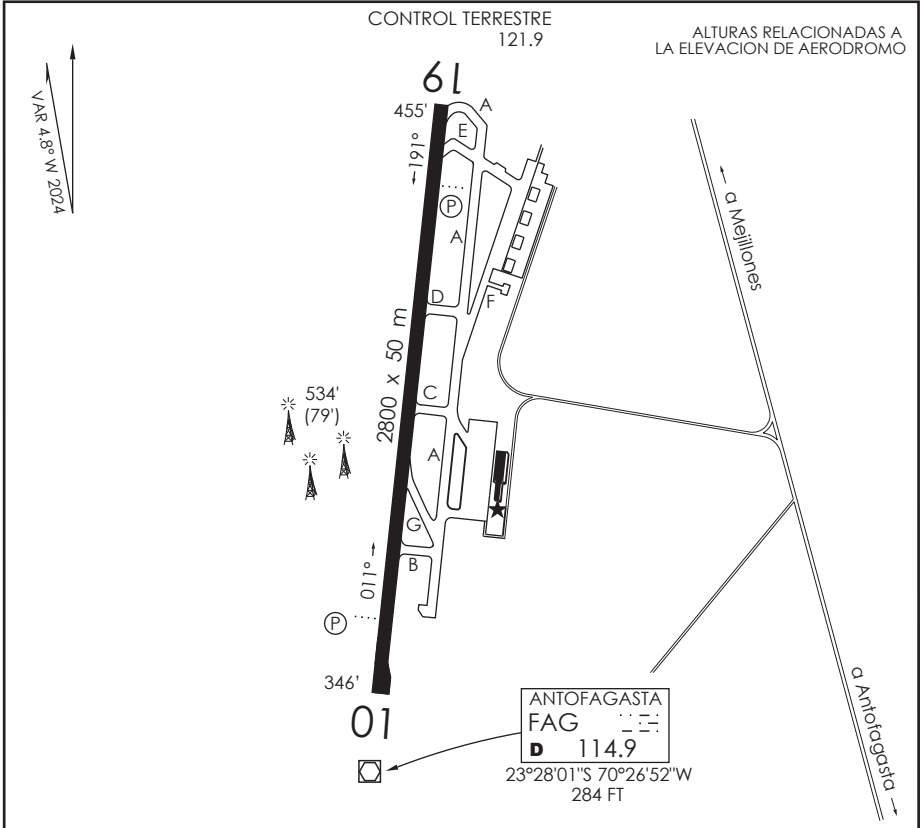
SCFA IAC 1
VOR Z Rwy 19

APP ANTOFAGASTA RADAR Antofagasta Approach 120.9 / 119.3		TORRE ANTOFAGASTA Antofagasta Tower 118.1		CONTROL TERRESTRE Ground Control 121.9	
VOR FAG 114.9	FINAL APCH CRS 191°	MNM ALT D 8.0 2700' (2245')	MDA(H) 1240' (785')	AD Elev. THR 19 Elev 455'	 MSA 25 NM FAG
APCH FRUSTRADA: Ascenso a 4500' HDG 191°, luego según autorización ATC. Missed Apch: Climb to 4500' on HDG 191°, then according to ATC clearance.					



CATEGORÍA	DIRECTO RWY 19 Straight in RWY 19		CIRCULANDO OESTE Circling West	ALTN Alternate Minimums		
	MDA 1240' (785')					
A	1.6 Km		1240' (785')	1.6 Km		
B	2.0 Km		1300'	2.0 Km		
C	3.6 Km		(845')	4.0 Km		
D	4.0 Km		1460' (1005')	4.8 Km		
Veloc. Terrestre Kts		80	100	120	140	160
Angulo DES 3,5° FPM		496'	619'	743'	867'	991'
FAF to MAPt 5.0 NM		3:45	3:00	2:30	2:09	1:53

DASA / SECCION AIS-MAP



INFORMACION ADICIONAL DE LA PISTA

PISTA	ILUMINACION	RESISTENCIA	DATOS OPERACION DE PISTA DISPONIBLE				
			TORA	TODA	ASDA	LDA	ANCHO
19	REDL (P) 3.7°	PCR 510/F/A/X/T	2800 m	2800 m	2800 m	2800 m	50 m
01	REDL (P) 3°		2800 m	2800 m	2800 m	2800 m	50 m

SERVICIOS DISPONIBLES

POLICIA INTERNACIONAL ** ADUANA ** SANIDAD ** METEOROLOGIA S.E.I.

MINIMOS DE DESPEGUE

HORA OPERACION
CONSULTE GEN parte 6 y NOTAMS

AERONAVES	PISTA		* Consulte página 2.13 Tabla 2.2 ** SER O/R RWY, TWY A, B, C, D, E, G: PCR 640/F/A/X/T APN COMM, TWY K, N, S: PCR 660/R/A/W/T
	19	01	
MONOMOTOR/REACTOR/TURBO	*	3.2 KM CEIL 150 M	
BIMOTOR/REACTOR/TURBO	1.6 km *	3.2 KM CEIL 150 M	
TRES O MAS MOTOR/REACTOR/TURBO	0.8 km *	3.2 KM CEIL 150 M	
SIN ALTERNATIVA POST DESPEGUE	MINIMOS ATERRIZAJE AD. SALIDA	MINIMOS ATERRIZAJE AD. SALIDA	

SCFA INFO RWY

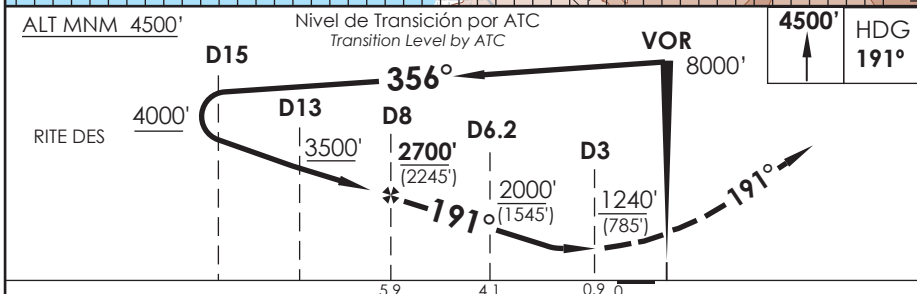
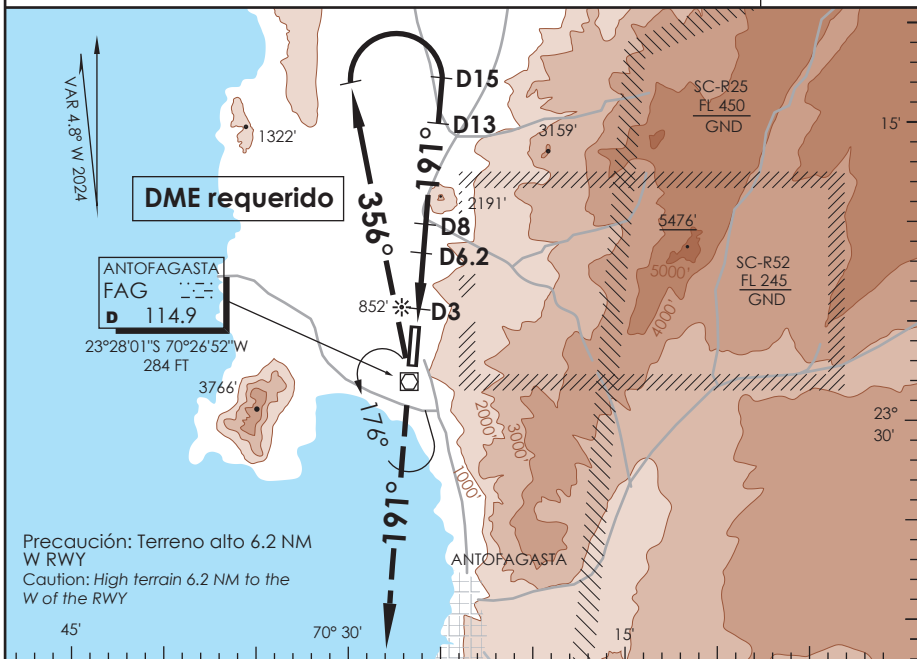
DGAC

28 NOVIEMBRE 2024

AP. ANDRÉS SABELLA ANTOFAGASTA - CHILE

SCFA IAC 2
VOR Y Rwy 19

APP ANTOFAGASTA RADAR Antofagasta Approach 120.9 / 119.3		TORRE ANTOFAGASTA Antofagasta Tower 118.1		CONTROL TERRESTRE Ground Control 121.9	
VOR FAG 114.9	FINAL APCH CRS 191°	MNM ALT D 8.0 2700' (2245')	MDA(H) 1240' (785')	AD Elev. THR 19 Elev 455'	7200 FT MSA 25 NM FAG
APCH FRUSTRADA: Ascenso a 4500' HDG 191°, luego según autorización ATC. Missed Apch: Climb to 4500' on HDG 191°, then according to ATC clearance.					



CATEGORÍA	DIRECTO RWY 19 <i>Straight in RWY 19</i>		CIRCULANDO OESTE <i>Circling West</i>	ALTN <i>Alternate Minimums</i>
	MDA 1240' (785')			
A	1.6 Km	1240' (785')	1.6 Km	VER PAG. GEN 2.19
B	2.0 Km	1300' (845')	2.0 Km	
C	3.6 Km	1460' (1105')	4.0 Km	
D	4.0 Km		4.8 Km	

Veloc. Terrestre Kts	80	100	120	140	160
Angulo DES 3,5° FPM	496'	619'	743'	867'	991'
FAF to MAP 5.0 NM	3:45	3:00	2:30	2:09	1:53

CAMBIO: VAR
Change: VAR

DGAC AMDT 98

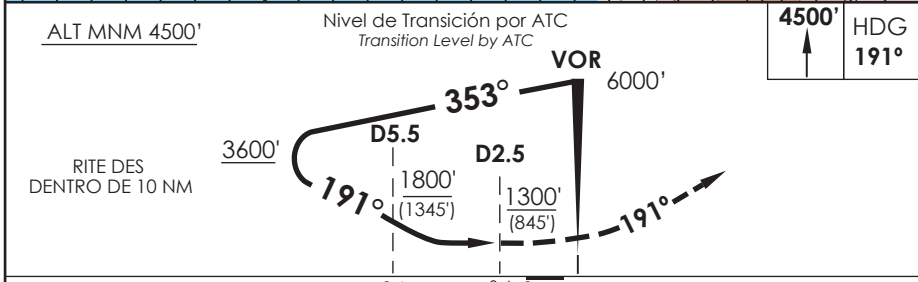
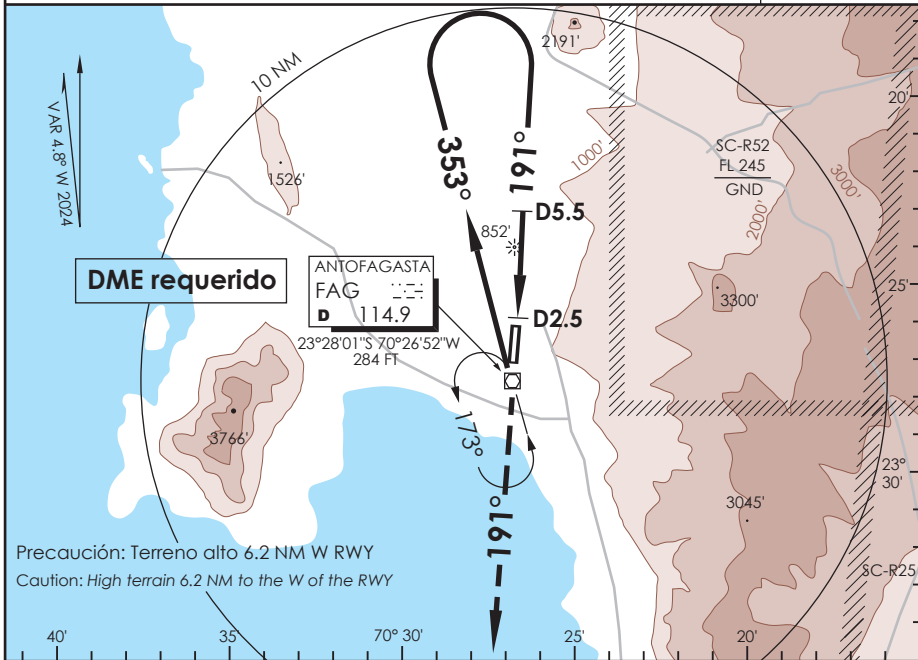
28 NOVIEMBRE 2024

DASA / SECCION AIS-WAP

AP. ANDRÉS SABELLA ANTOFAGASTA - CHILE

SCFA IAC 3
VOR X Rwy 19

APP ANTOFAGASTA RADAR Antofagasta Approach 120.9 / 119.3		TORRE ANTOFAGASTA Antofagasta Tower 118.1		CONTROL TERRESTRE Ground Control 121.9	
VOR FAG 114.9	FINAL APCH CRS 191°	WO FAF	MDA(H) 1300' (845')	AD Elev. THR 19 Elev 455'	7200 FT MSA 25 NM FAG
APCH FRUSTRADA: Ascenso a 4500' HDG 191°, luego según autorización ATC. Missed Apch: Climb to 4500' on HDG 191°, then according to ATC clearance.					



CATEGORIA	DIRECTO RWY 19 Straight in RWY 19	CIRCULANDO OESTE Circling West		ALTN Alternate Minimums
	MDA 1300' (845')	1300' (845')	2.0 Km	VER PAG. GEN 2.19
A	1.6 Km			
B	2.0 Km			
C	4.0 Km		4.0 Km	
D	4.4 Km	1460' (1005')	4.8 Km	

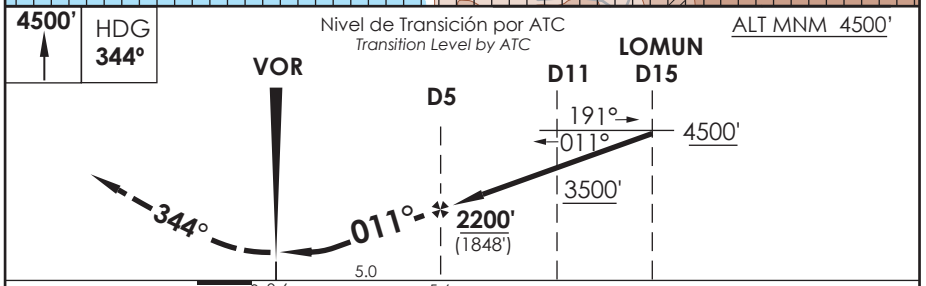
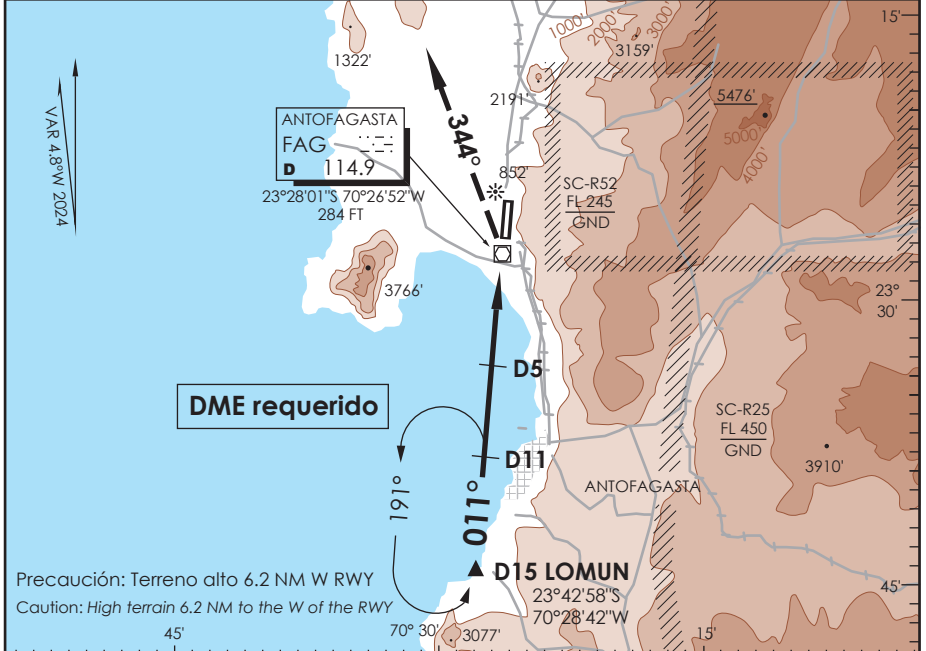
CTN: Pendiente de descenso de 3.5° o superior (6.1%)
CTN: Descent gradient greater than 3.5° (6.1%)

DASA / SECCION AIS-MAP

AP. ANDRÉS SABELLA ANTOFAGASTA - CHILE

SCFA IAC 4
VOR Z Rwy 01

APP ANTOFAGASTA RADAR Antofagasta Approach 120.9 / 119.3		TORRE ANTOFAGASTA Antofagasta Tower 118.1		CONTROL TERRESTRE Ground Control 121.9	
VOR FAG 114.9	FINAL APCH CRS 011°	MNM ALT D 5.0 2200'	MDA(H) 740' (394')	AD Elev. THR 01 Elev 455'	7200 FT MSA 25 NM FAG
APCH FRUSTRADA: Ascenso a 4500' HDG 344°, luego según autorización ATC. Missed Apch: Climb to 4500' on HDG 344°, then according to ATC clearance.					



A-C	DIRECTO RWY 01 <i>Straight in RWY 01</i>	CIRCULANDO OESTE * <i>Circling West</i>	ALTN <i>Alternate Minimums</i>
	MDA 740' (394')		
A	1.6 Km	960' (505')	1.6 Km
B		1300' (845')	2.0 Km
C		1460' (1005')	4.0 Km
D			4.8 Km

* CAT C-D NA de noche / *Cat C-D not authorized at night*

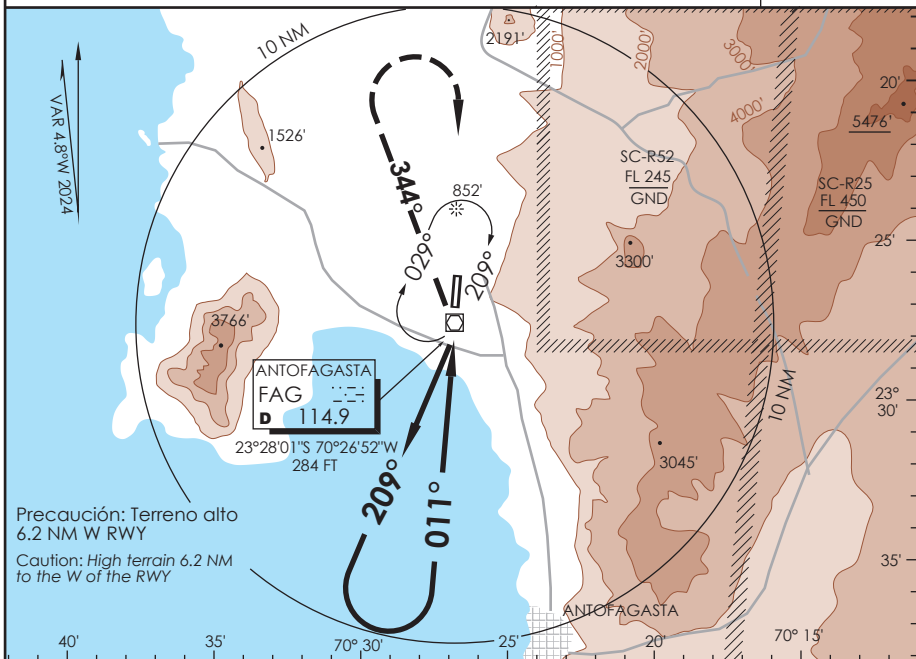
Veloc. Terrestre Kts	80	100	120	140	160
Angulo DES 2,97° PFM	425'	525'	631'	736'	841'
FAF to MAPt 5.0 NM	3:45	3:00	2:30	2:08	1:52

DASA / SECCION AIS-MAP

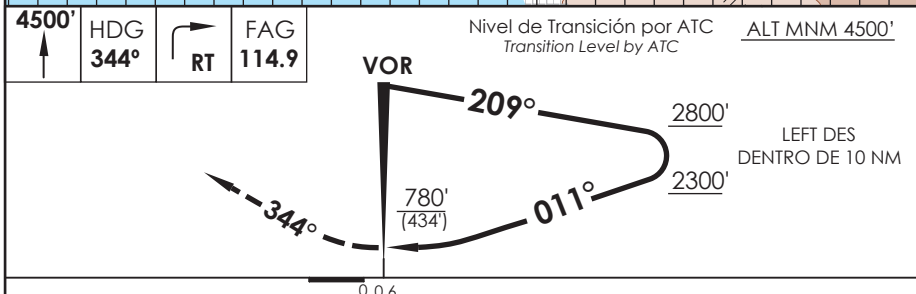
AP. ANDRÉS SABELLA ANTOFAGASTA - CHILE

SCFA IAC 5
VOR Y Rwy 01

APP ANTOFAGASTA RADAR Antofagasta Approach 120.9 / 119.3		TORRE ANTOFAGASTA Antofagasta Tower 118.1		CONTROL TERRESTRE Ground Control 121.9	
VOR FAG 114.9	FINAL APCH CRS 011°	WO FAF	MDA(H) 780' (434')	AD Elev. THR 01 Elev 455'	346'
APCH FRUSTRADA: Ascenso a 4500' HDG 344°, viraje derecha directo FAG VOR, luego según autorización ATC. Missed Apch: Climb to 4500' on HDG 344°, right turn direct to FAG VOR, then according to ATC clearance.					7200 FT MSA 25 NM FAG



Precaución: Terreno alto
6.2 NM W RWY
Caution: High terrain 6.2 NM
to the W of the RWY



CATEGORÍA	DIRECTO RWY 01 <i>Straight in RWY 01</i>	CIRCULANDO OESTE * <i>Circling West</i>	ALTN <i>Alternate Minimums</i>
	MDA 780' (434')		
A	1.6 Km	960' (505')	VER PAG. GEN 2.19
B		1300' (845')	
C	2.0 Km	1460' (1005')	
D			

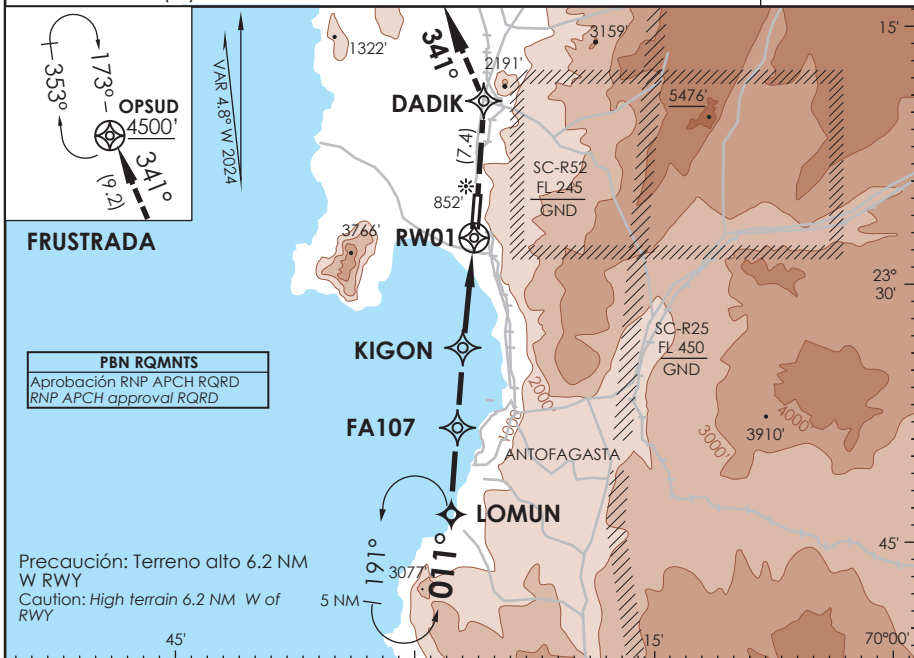
* CAT C-D NA de noche / *Cat C-D not authorized at night*

DASA / SECCION AIS-MAP

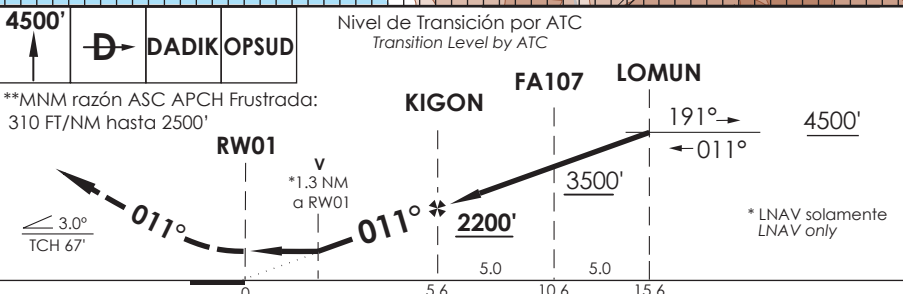
AP. ANDRÉS SABELLA ANTOFAGASTA - CHILE

SCFA IAC 6
RNP X Rwy 01

APP ANTOFAGASTA RADAR Antofagasta Approach		120.9 / 119.3	TORRE ANTOFAGASTA Antofagasta Tower		118.1	CONTROL TERRESTRE Ground Control		121.9
RNP	FINAL APCH CRS 011°	MNM ALT KIGON 2200'	LNAV/VNAV DA(H) 600'(254')		AD Elev. THR 01 Elev	455' 346'		6500 FT MSA 25 NM RW01
APCH FRUSTRADA: AScenso 4500' directo DADIK-OPSUD, ingreso HLDG 173° derecha o según autorización ATC (**) Missed Apch: Climb to 4500' direct DADIK direct OPSUD, enter on HLDG 173° right or according to ATC clearance (**)								



PBN RQMNTS
Aprobación RNP APCH RQRD
RNP APCH approval RQRD



A B C D	DIRECTO RWY 01 <i>Straight in RWY 01</i>		CIRCULANDO OESTE *** <i>Circling West</i>	ALTN <i>Alternate Minimums</i>	
	**LNAV/VNAV DA 600'(254')		LNAV MDA 820'(474')		
	1.3 Km	1.6 Km	980'(525')	1.6 Km	
		2.2 Km	1300'(845')	2.0 Km	
		1460'(1005')	4.0 Km		
			4.8 Km	VER PAG. GEN 2.19	
Para sistemas Baro VNAV no compensados PROC BARO VNAV NA BLW 0°C ó ABV 54°C			*** CAT C-D NA de noche *** Cat C-D not authorized at night		
Veloc. Terrestre Kts	80	100	120	140	160
Angulo DES 3.0°	425'	531'	637'	743'	849'

CAMBIO: Nuevo proc
Change: New proc

DGAC AMDT 98


28 NOVIEMBRE 2024

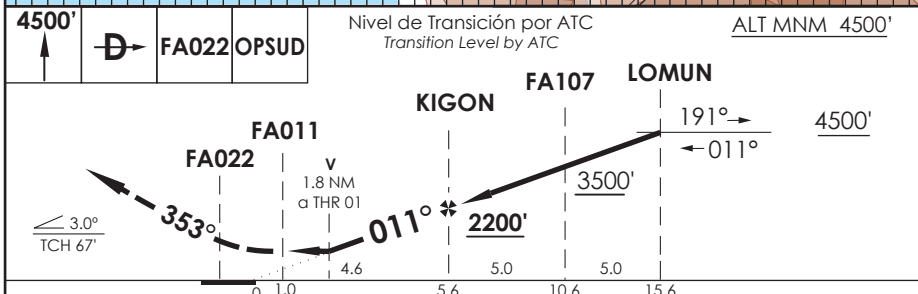
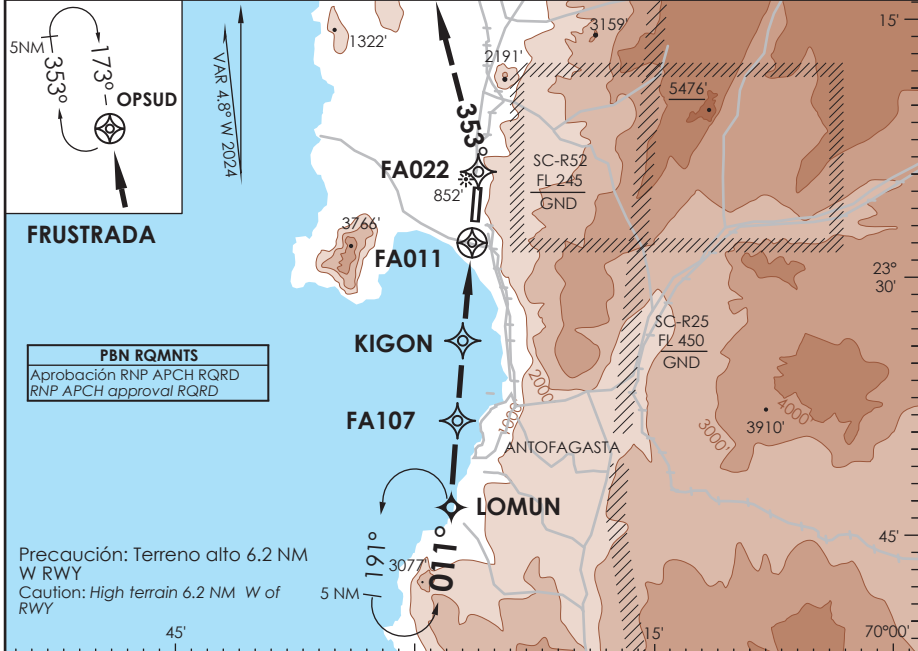
DASA / SECCION AIS-MAP

ANTOFAGASTA - CHILE

RNP Y Rwy 01 (LNAV only)

APP ANTOFAGASTA RADAR Antofagasta Approach	120.9 / 119.3	TORRE ANTOFAGASTA Antofagasta Tower	118.1	CONTROL TERRESTRE Ground Control	121.9
---	---------------	--	-------	-------------------------------------	-------

RNP	FINAL APCH CRS 011°	MNM ALT KIGON 2200'	LNAV MDA(H) 980' (634')	AD Elev. 455' THR 01 Elev 346'	 MSA 25 NM FA011
APCH FRUSTRADA: Ascenso 4500' directo FA022 - OPSUD, ingrese HLDG 173° derecho o según autorización ATC. Missed Apch: Climb to 4500' direct FA022 direct OPSUD, enter on HLDG 173° right or according to ATC clearance.					




A-R-Q-O-M-E-T-A-C	DIRECTO RWY 01 <i>Straight in RWY 01</i>	CIRCULANDO OESTE * <i>Circling West</i>	ALTN <i>Alternate Minimums</i>
	LNAV MDA 980' (634')		
A	1.6 Km	980' (525')	VER PAG. GEN 2.19
B		1300' (845')	
C		1460' (1005')	
D			
* CAT C-D NA de noche * Cat C-D not authorized at night			

Veloc. Terrestre Kts	80	100	120	140	160
Angulo DES 3.0°	425'	531'	637'	743'	849'
MAPt en FA011					

ANTOFAGASTA - CHILE

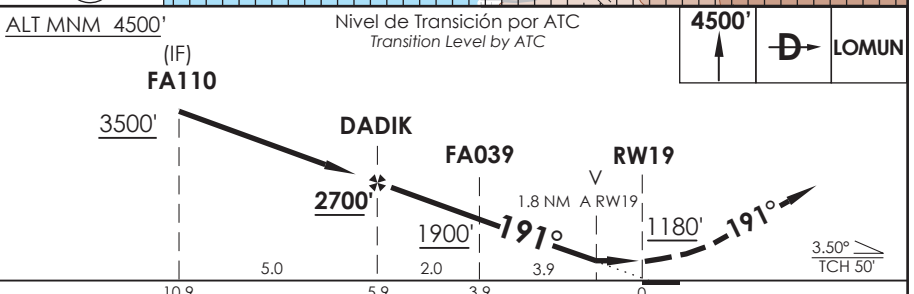
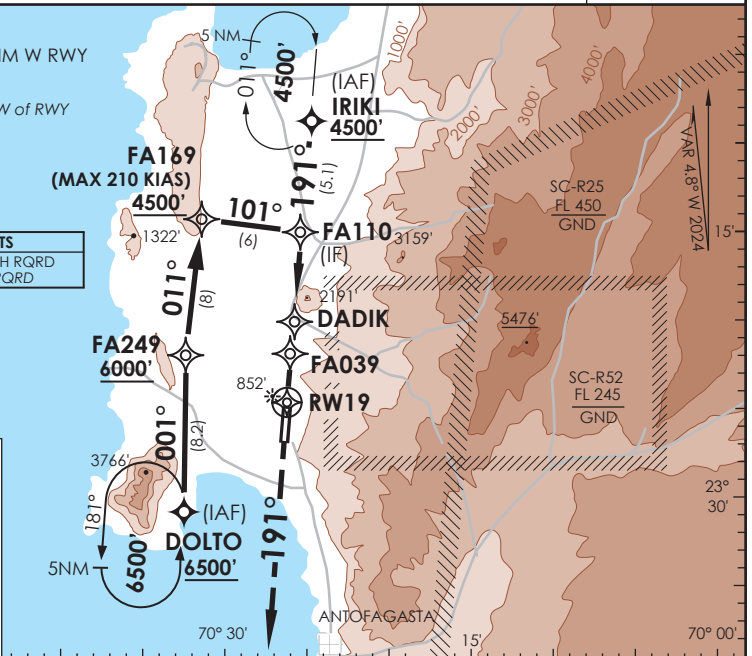
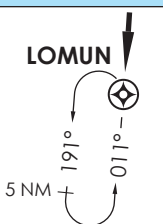
RNP Y Rwy 19 (LNAV only)

APP ANTOFAGASTA RADAR Antofagasta Approach	120.9 / 119.3	TORRE ANTOFAGASTA Antofagasta Tower	118.1	CONTROL TERRESTRE Ground Control	121.9
RNP	FINAL APCH CRS 191°	MNM ALT DADIK 2700'	LNAV MDA(H) 1180' (725')	AD Elev. THR 19 Elev 455'	 MSA 25 NM RW19
APCH FRUSTRADA: Ascenso 4500' directo LOMUN, ingrese HLDG 011° izquierdo o según autorización ATC. Missed Apch: Climb to 4500' direct LOMUN, enter on HLDG 011° left or according to ATC clearance.					

Precaución:
Terreno alto 6.2 NM W Rwy
Caution:
High terrain 6.2 NM W of RWY

PBN RQMNTS
Aprobación RNP APCH RQRD
RNP APCH approval RQRD

FRUSTRADA



A-R-Q-M-E-T-A-C	DIRECTO RWY 19 <i>Straight in RWY 19</i>	CIRCULANDO OESTE Circling West	ALTN Alternate Minimums
	LNAV MDA 1180' (725')		
A	1.6 Km	1240' (785')	1.6 Km
B		1300' (845')	2.0 Km
C		1460' (1005')	4.0 Km
D			4.8 Km

Veloc. Terrestre Kts	80	100	120	140	160
Angulo DES 3,5°	496'	619'	743'	867'	991'
MAPt en RW19					

AP. ANDRÉS SABELLA
ANTOFAGASTA - CHILE

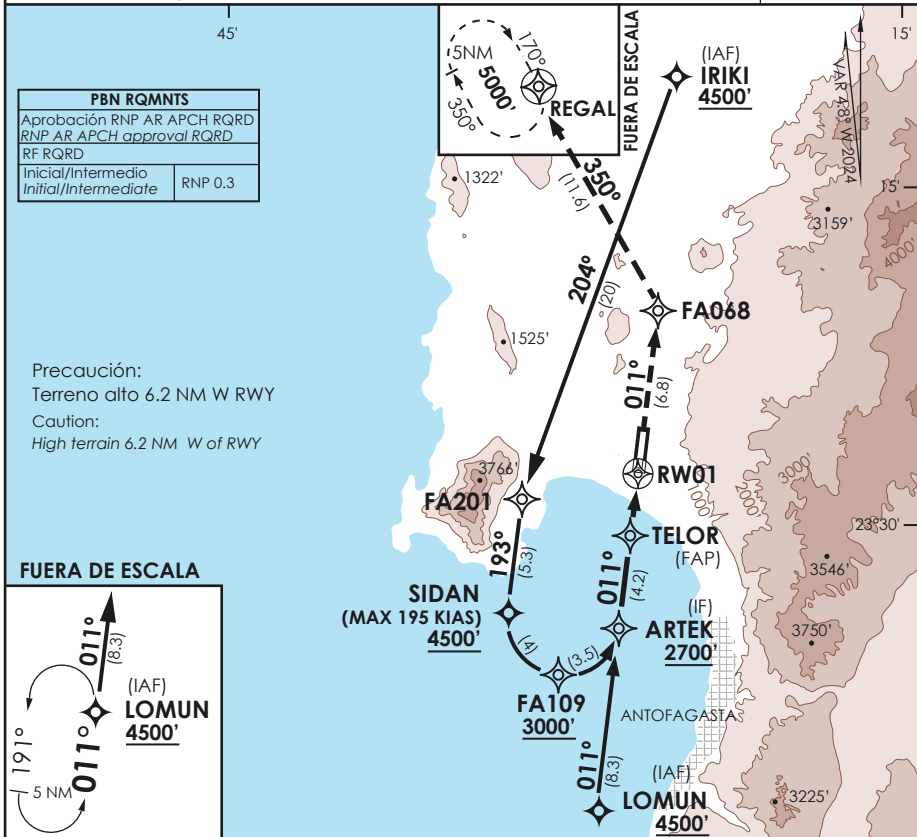
SCFA IAC 9
RNP Z Rwy 01 (AR)

APP ANTOFAGASTA RADAR Antofagasta Approach	120.9 / 119.3	TORRE ANTOFAGASTA Antofagasta Tower	118.1	CONTROL TERRESTRE Ground Control	121.9
---	---------------	--	-------	-------------------------------------	-------

RNP	FINAL APCH CRS 011°	MNM ALT TELOR 1380'	DA/H ver mínimos DA/H refer to minimums	AD Elev. THR 01 Elev	455' 346'
------------	-------------------------------	-------------------------------	--	-------------------------	----------------------------

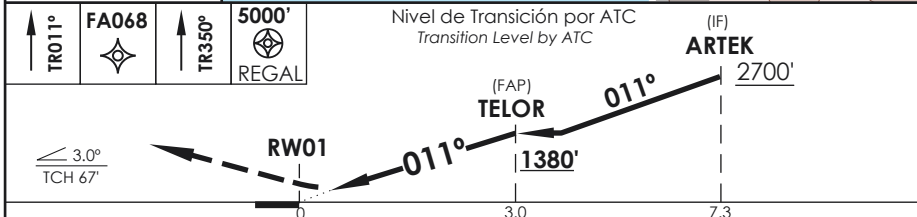
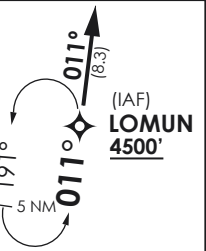
APCH FRUSTRADA: Ascenso en TR011° directo a FA068, viraje izquierda directo a REGAL, ingrese y ascienda en HLDG a 5000' o según autorización ATC.
 Missed Apch: Climb on TR011° direct to FA068, turn left direct to REGAL, enter and climb in hold to 5000' or according to ATC clearance.

7200 FT
MSA 25 NM RW01



PBN RQMNTS	
Aprobación RNP AR APCH RQRD	
RNP AR APCH approval RQRD	
RF RQRD	
Inicial/Intermedio Initial/Intermediate	RNP 0.3

Precavución:
 Terreno alto 6.2 NM W RWY
 Caution:
 High terrain 6.2 NM W of RWY



A B C D	DIRECTO RWY 01 <i>Straight in RWY 01</i>		RNP AR RWY 01 SCFA: Para sistemas Baro VNAV no compensados CAT A/B/C PROC NA BLW 7°C ó ABV 54°C CAT D PROC NA BLW 7°C ó ABV 45°C	
	RNP 0.1 DA 740' (394')	RNP 0.30 DA 880' (534')	MNM ALTN RNP 0.30: VER PAG GEN 2.19 See pag 2.19	
	1.8 Km	2.4 Km		

Veloc. Terrestre Kts	80	100	120	140	160	RQR AUTORIZACIÓN ESPECIAL PARA ACFT Y CREW SPECIAL ACFT AND AIRCREW AUTHORIZATION RQRD
MAPt en DA	425'	531'	637'	743'	849'	

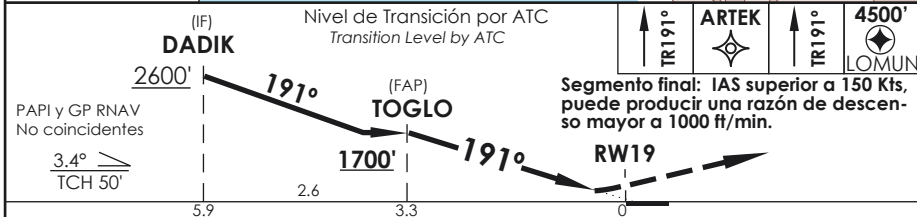
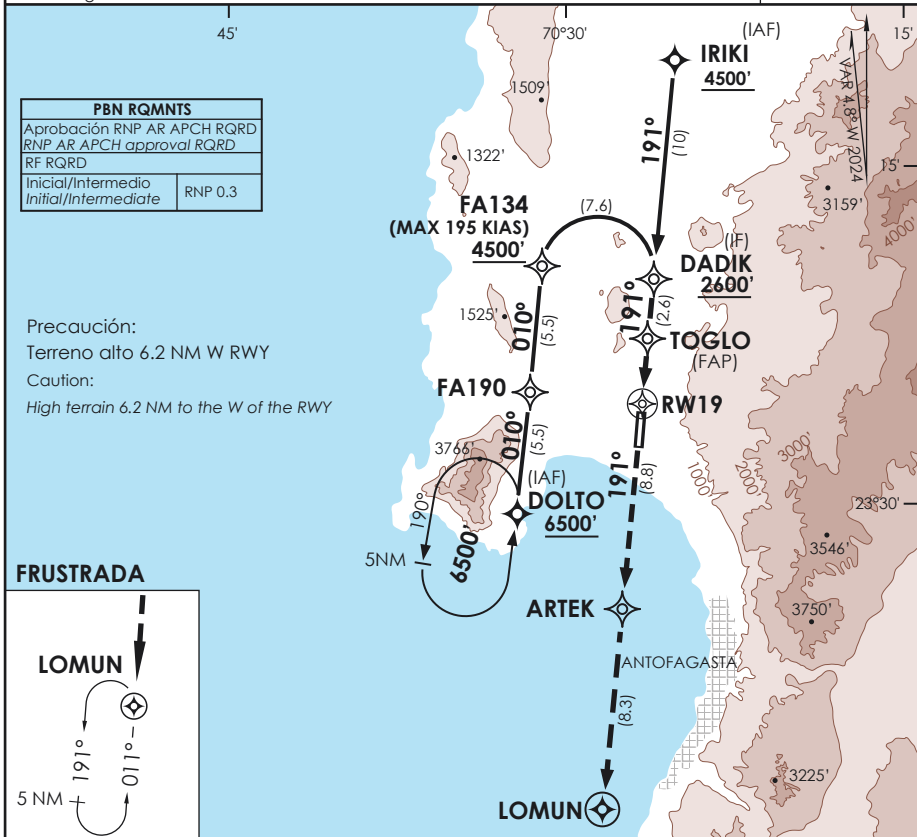
DASA / SECCION AIS-MAP

AP. ANDRÉS SABELLA ANTOFAGASTA - CHILE

SCFA IAC 10
RNP Z Rwy 19 (AR)

APP ANTOFAGASTA RADAR Antofagasta Approach	120.9 / 119.3	TORRE ANTOFAGASTA Antofagasta Tower	118.1	CONTROL TERRESTRE Ground Control	121.9
---	---------------	--	-------	-------------------------------------	-------

RNP	FINAL APCH CRS 191°	MNM ALT TOGLO 1700'	DA/H ver mínimos DA/H refer to minimums	AD Elev. THR 19 Elev	455' 455'	
APCH FRUSTRADA: Ascenso en TR191° directo a ARTEK, posterior directo a LOMUN, ingrese en HLDG a 4500' o según autorización ATC. Missed Apch: Climb on TR191° direct to ARTEK, then direct to LOMUN, enter in HLDG 4500' or according to ATC clearance.						

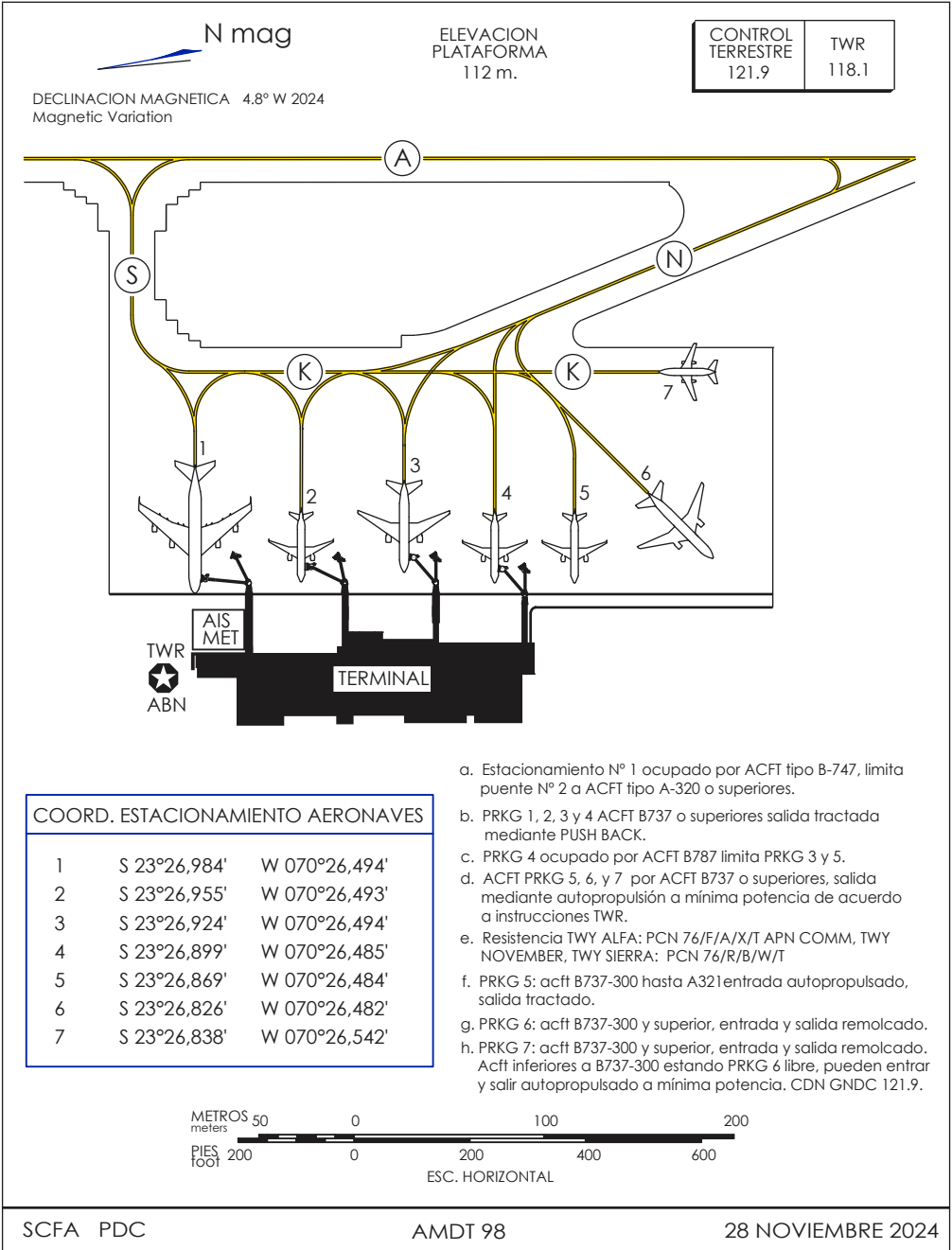


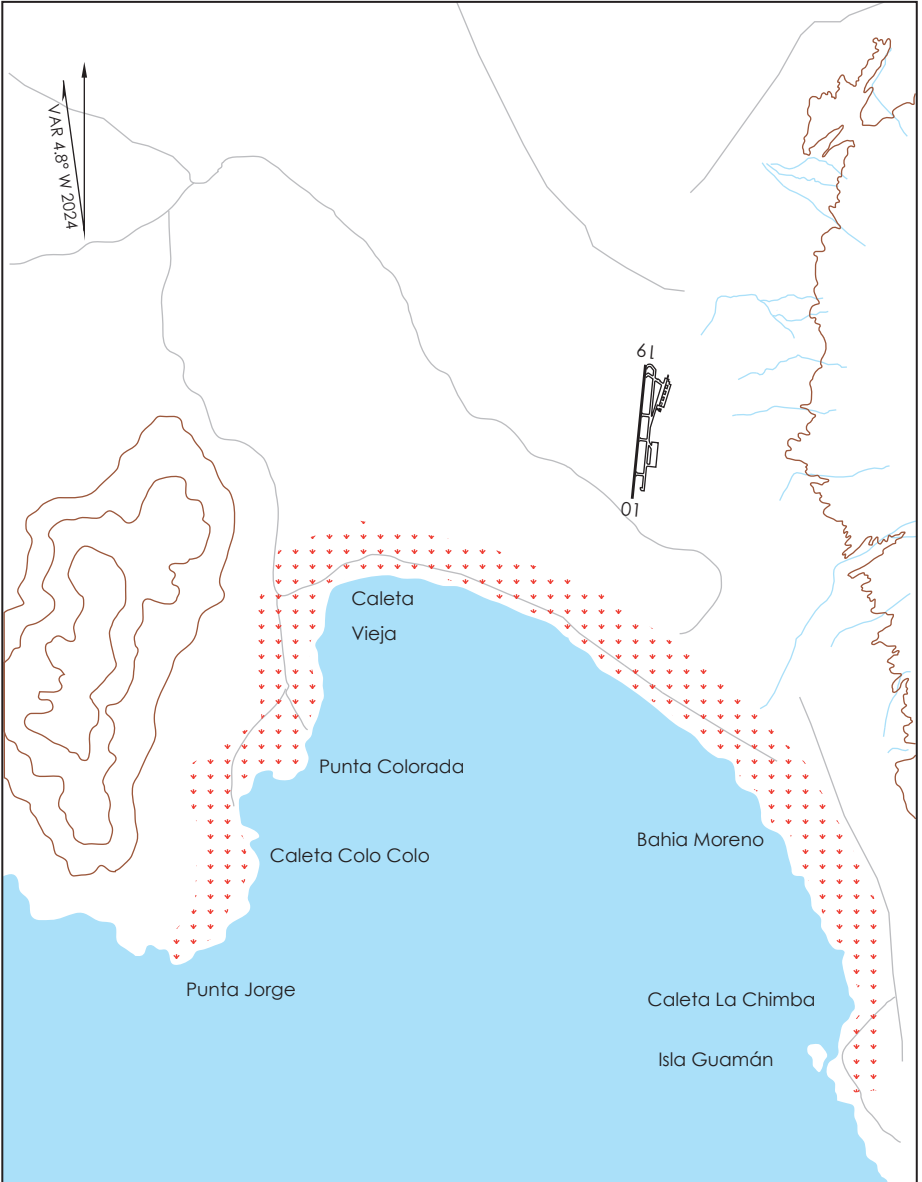
C A T E G O R Í A	DIRECTO RWY 19 Straight in RWY 09		RNP AR RWY 19 SCFA: Para sistemas Baro VNAV no compensados CAT A/B/C PROC NA BLW 7°C ó ABV 50°C CAT D PROC NA BLW 7°C ó ABV 30°C				
	RNP 0.1 DA 880' (422')	RNP 0.30 DA 1290' (829')	MNM ALTN RNP 0.30: VER PAG GEN 2.19 See pag 2.19				
A	2.0 Km	4.0 Km					
B							
C							
D							
Veloc. Terrestre Kts		80	100	120	140	160	RQR AUTORIZACIÓN ESPECIAL PARA ACFT Y CREW SPECIAL ACFT AND AIRCREW AUTHORIZATION RQRD
Angulo DES 3.4°		481'	602'	722'	842'	963'	
MAPt en DA							

DASA / SECCION AIS-MAP

PLANO DE ESTACIONAMIENTO
Y ATRAQUE DE AERONAVES - OACI

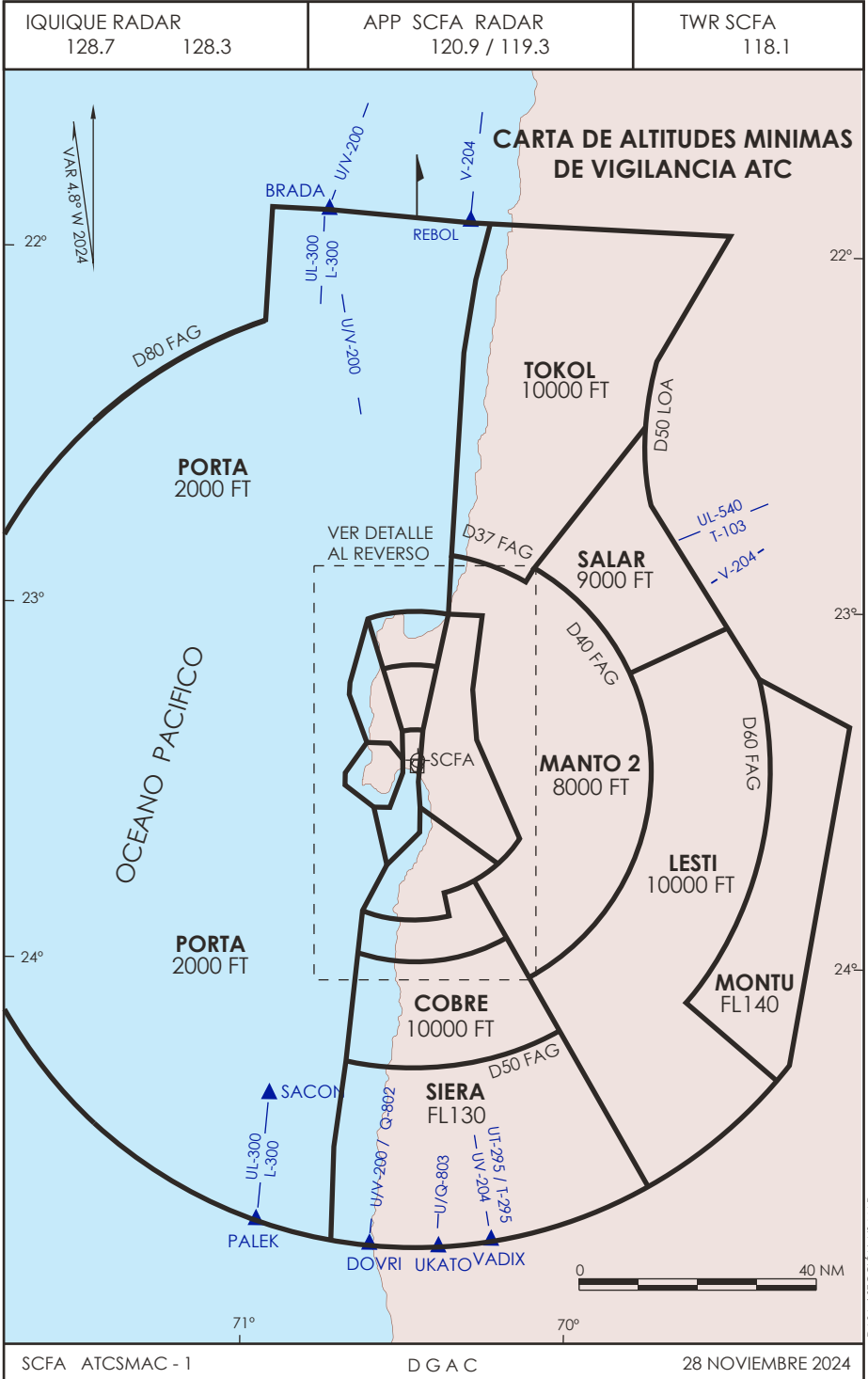
ANTOFAGASTA / CHILE
AP. ANDRÉS SABELLA



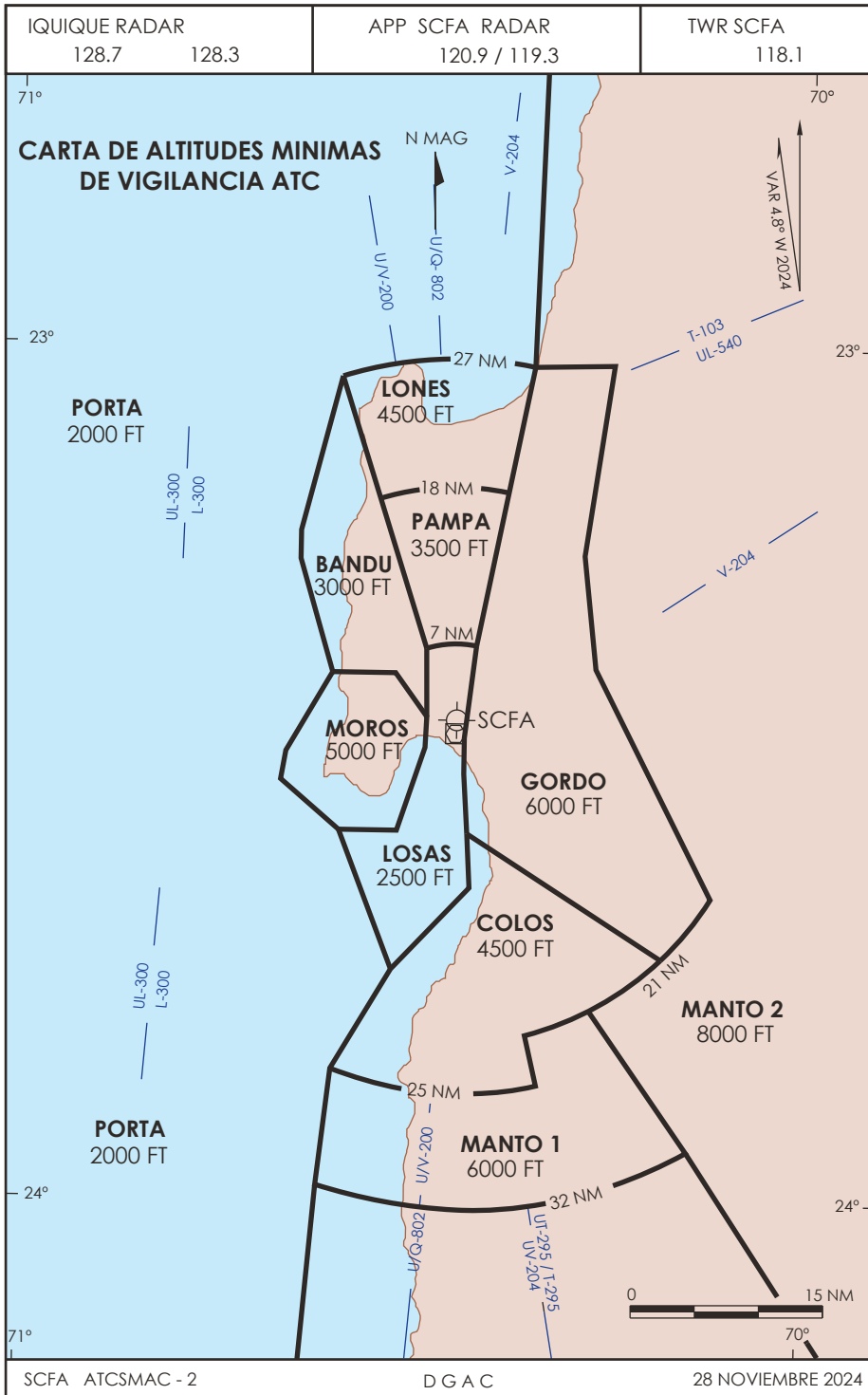


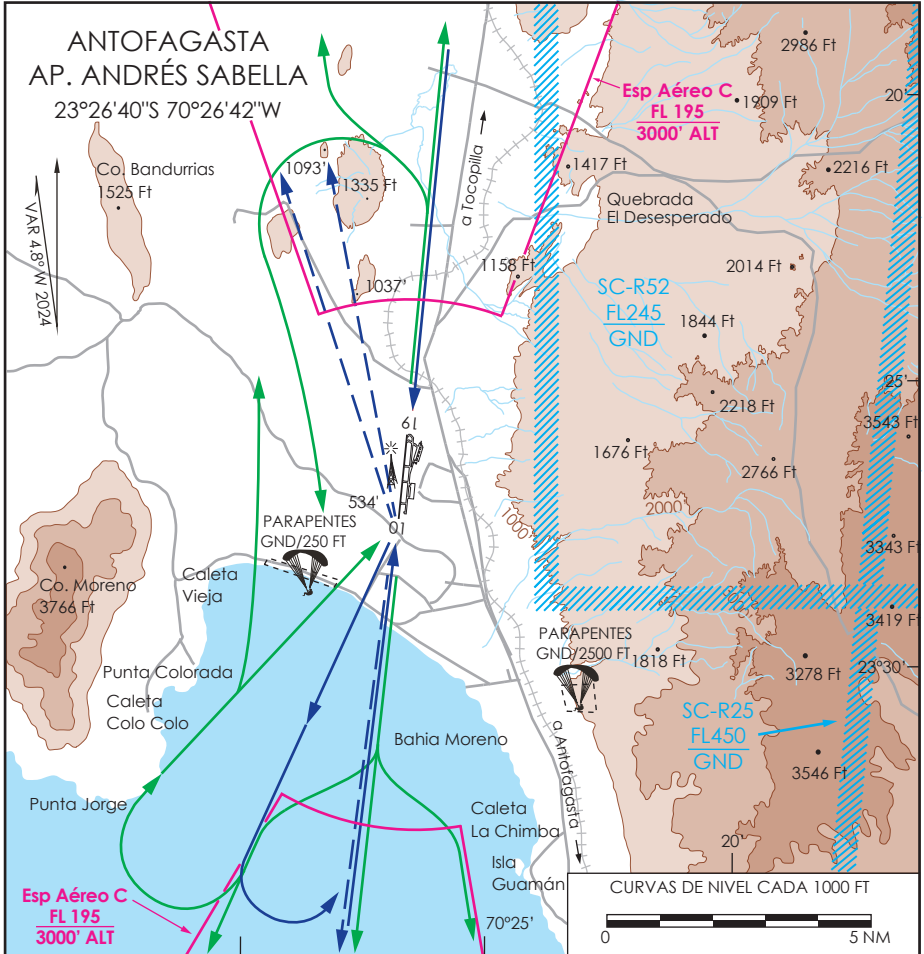
Concentración de aves.
Áreas de alimentación y
reposo

DASA / SECCIÓN AIS-MAP



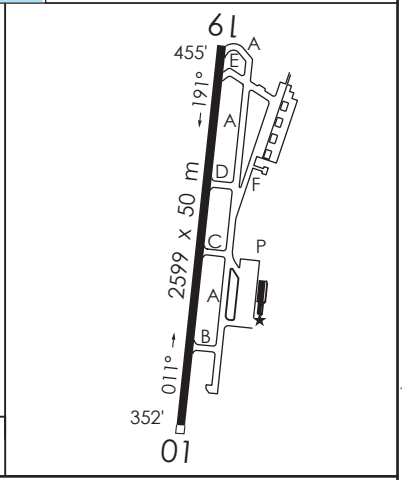
DASA / SECCIÓN AS-MAP





ELEVACION AERODROMO
 455 FT (139 M)
 RESISTENCIA RWY 01/19, TWY ALFA, BRAVO,
 CHARLIE, DELTA Y ECHO: PCN 76/F/A/X/T
 RESISTENCIA APN COMM, TWY NOVEMBER, SIERRA
 E INT THR 19: PCN 76/R/B/W/T
COMUNICACIONES
 ANTOFAGASTA RDR 120.9 MHz / 119.3 MHz
 ANTOFAGASTA TWR 118.1 MHz
PRECAUCION
 Todo tráfico VFR que se disponga volar en la jurisdicción de
 la FIR Antofagasta (Norte: Tocopilla, Este: Calama,
 Sur: Mirador de Paranal y Weste: 60 NM) deberá establecer
 comunicación en ambos sentidos con Antofagasta Radio
 127.1 Mhz o frecuencia primaria de Antofagasta Radar
 120.9 Mhz.

Trayectorias IFR:
 → Llegadas - - -> Frustradas → Salidas



DASA / SECCIÓN AIS-MAP

**ANTOFAGASTA / AP ANDRÉS SABELLA - SCFA
LISTA DE COORDENADAS**

PUNTO DE RECORRIDO (WPT)	LATITUD	LONGITUD	PUNTO DE RECORRIDO (WPT)	LATITUD	LONGITUD	PUNTO DE RECORRIDO (WPT)	LATITUD	LONGITUD
RW01	23°27'28,30" S	70°26'48,07" W	FA249	23°22'25,32" S	70°32'46,43" W	TOGLO	23°22'39,76" S	70°26'12,78" W
RW19	23°25'57,78" S	70°26'36,99" W	FA251	23°27'22,08" S	70°34'23,96" W	UKATO	24°48'9" S	70°21'4" W
ARPOM	22°53'13" S	70°33'46" W	FA261	23°3'22,1" S	70°18'25,07" W	VADIX	24°47'3" S	70°11'38" W
ARTEK	23°34'43,04" S	70°27'41,31" W	FA456	24°12'53,01" S	70°32'19,89" W			
BRADA	21°53'31" S	70°44'43" W	FA997	23°19'48,63" S	70°28'29,33" W			
DADIK	23°20'4,84" S	70°25'53,86" W	FA998	23°34'27,27" S	70°30'12,52" W			
DOLTO	23°30'36,35" S	70°32'12,84" W	FA999	23°34'23,67" S	70°30'12,28" W			
DOVRI	24°48'2" S	70°33'38" W	IRIKI	23°10'3,74" S	70°24'40,53" W			
EKENO	22°58'42,62" S	70°6'38,34" W	ISEKA	23°47'47" S	70°23'5" W			
ENLUS	21°53'35" S	70°13'16" W	KIGON	23°33'0,25" S	70°27'28,71" W			
FA011	23°28'25,08" S	70°26'55,02" W	KUBRI	23°50'56,94" S	70°29'39,13" W			
FA022	23°26'15,87" S	70°26'39,21" W	LOMUN	23°42'58,01" S	70°28'41,97" W			
FA039	23°22'4'4,48" S	70°26'8,48" W	LONEK	24°12'52" S	70°33'51" W			
FA068	23°20'36,12" S	70°25'57,68" W	NEDAV	23°5'37,51" S	70°24'8,57" W			
FA090	23°17'8,84" S	70°28'56,48" W	OPSUD	23°11'37,62" S	70°29'53,53" W			
FA107	23°38'1,74" S	70°28'5,67" W	PUKTA	22°53'7" S	70°22'40" W			
FA109	23°36'47,28" S	70°30'21,73" W	REBOL	21°55'15" S	70°18'36" W			
FA110	23°15'5,72" S	70°25'17,35" W	REGAL	23°9'19,19" S	70°29'6,72" W			
FA134	23°19'35,07" S	70°31'5,1" W	REMEDI	23°4'5,25" S	70°23'56,85" W			
FA169	23°14'25,1" S	70°31'45,76" W	SACON	24°22'58" S	70°53'21" W			
FA190	23°25'5,71" S	70°31'38,94" W	SIDAN	23°34'2,15" S	70°32'46,62" W			
FA201	23°22'49,87" S	70°31'55,35" W	TATIO	22°48'18" S	69°40'32" W			
FA230	23°48'31,69" S	70°36'47,38" W	TELOR	23°30'29,74" S	70°27'10,28" W			

ANTOFAGASTA / AP ANDRÉS SABELLA - SCFA STAR 4

PROCEDIMIENTOS DE LLEGADA RNAV / RNAV ARRIVAL PROCEDURES									
(Esta información complementa a las cartillas publicadas en la AIP Chile VOL II / This information complements the charts published in the AIP Chile VOL II)									
STAR 4 RWY 19 REBOL 5									
NR SERIE	PATH TERM	PUNTO DE RECORRIDO (WPT)	FO	COURSE/TRACK °M/T	DIST (NM)	TURN	ALTITUD	REST VELOCIDAD	NAV
10	IF	REBOL	-	-	-	-	FL130+	-	RNAV 1 ó RNP 1
20	TF	PUKTA	-	189° (183,72)	57,79	-	8000 FT+	-	
30	TF	REMEDI	-	191° (186,17)	11	-	6000 FT+	-	
40	TF	NEDAV	-	191° (186,70)	1,54	-	4500 FT+	-	
50	TF	IRIKI	-	191° (186,33)	4,45	-	4500 FT+	-	
STAR 4 RWY 19 ENLUS 5A									
NR SERIE	PATH TERM	PUNTO DE RECORRIDO (WPT)	FO	COURSE/TRACK °M/T	DIST (NM)	TURN	ALTITUD	REST VELOCIDAD	NAV
10	IF	ENLUS	-	-	-	-	10000 FT+	-	RNAV 1 ó RNP 1
20	TF	PUKTA	-	193° (188,32)	59,96	-	8000 FT+	-	
30	TF	REMEDI	-	191° (186,17)	11	-	6000 FT+	-	
40	TF	NEDAV	-	191° (186,70)	1,54	-	4500 FT+	-	
50	TF	IRIKI	-	191° (186,33)	4,45	-	4500 FT+	-	
STAR 4 RWY 19 EKENO 5									
NR SERIE	PATH TERM	PUNTO DE RECORRIDO (WPT)	FO	COURSE/TRACK °M/T	DIST (NM)	TURN	ALTITUD	REST VELOCIDAD	NAV
10	IF	TATIO	-	-	-	-	FL130+	-	RNAV 1 ó RNP 1
20	TF	EKENO	-	251° (246,63)	26,24	-	FL130+	-	
30	TF	FA261	-	252° (246,83)	11,82	-	8000 FT+	-	
40	TF	NEDAV	-	252° (246,90)	5,74	-	4500 FT+	-	
50	TF	IRIKI	-	191° (186,33)	4,45	LT	4500 FT+	-	

ANTOFAGASTA / AP ANDRÉS SABELLA - SCFA STAR 5

PROCEDIMIENTOS DE LLEGADA RNAV / RNAV ARRIVAL PROCEDURES (Esta información complementa a las cartillas publicadas en la AIP Chile VOL II / This information complements the charts published in the AIP Chile VOL II)									
STAR 5 RWY 01 DOVRI 4B									
NR SERIE	PATH TERM	PUNTO DE RECORRIDO (WPT)	FO	COURSE/TRACK °M/T	DIST (NM)	TURN	ALTITUD	REST VELOCIDAD	NAV
10	IF	DOVRI	-	-	-	-	FL140+	-	RNAV 1 ó RNP 1
20	TF	FA456	-	007° (001,94)	35,06	-	FL110+	-	
30	TF	KUBRI	-	011° (006,41)	22	-	6500 FT+	-	
40	TF	LOMUN	-	011° (006,27)	8	-	4500 FT+	-	

ANTOFAGASTA / AP ANDRÉS SABELLA - SCFA STAR 6

PROCEDIMIENTOS DE LLEGADA RNAV / RNAV ARRIVAL PROCEDURES									
(Esta información complementa a las cartillas publicadas en la AIP Chile VOL II / This information complements the charts published in the AIP Chile VOL II)									
STAR 6 RWY 19 LONEK 2A									
NR SERIE	PATH TERM	PUNTO DE RECORRIDO (WPT)	FO	COURSE/TRACK °M/T	DIST (NM)	TURN	ALTITUD	REST VELOCIDAD	NAV
10	IF	LONEK	-	-	-	-	9000 FT+	-	RNAV 1 ó RNP 1
20	TF	DOLTO	-	007° (002,04)	42,15	-	6500 FT+	-	
STAR 6 RWY 01 LONEK 2B									
NR SERIE	PATH TERM	PUNTO DE RECORRIDO (WPT)	FO	COURSE/TRACK °M/T	DIST (NM)	TURN	ALTITUD	REST VELOCIDAD	NAV
10	IF	LONEK	-	-	-	-	9000 FT+	-	RNAV 1 ó RNP 1
20	TF	KUBRI	-	015° (009,99)	22,18	-	6500 FT+	-	
30	TF	LOMUN	-	011° (006,27)	8	-	4500 FT+	-	

ANTOFAGASTA / AP ANDRÉS SABELLA - SCFA SID 4

PROCEDIMIENTOS DE SALIDA RNAV / RNAV DEPARTURE PROCEDURES									
(Esta información complementa a las cartillas publicadas en la AIP Chile VOL II / This information complements the charts published in the AIP Chile VOL II)									
SID 4 RWY 19 VADIX 3A									
NR SERIE	PATH TERM	PUNTO DE RECORRIDO (WPT)	FO	COURSE/TRACK °M/T	DIST (NM)	TURN	ALTITUD	REST VELOCIDAD	NAV
10	CA	-	-	191° (186,44)	-	-	1000 FT+	-	RNAV 1 ó RNP 1
20	DF	ISEKA	-	-	-	LT	6000 FT+	-	
30	TF	VADIX	-	173° (168,30)	60,34	-	FL180+	-	
SID 4 RWY 19 UKATO 3A									
NR SERIE	PATH TERM	PUNTO DE RECORRIDO (WPT)	FO	COURSE/TRACK °M/T	DIST (NM)	TURN	ALTITUD	REST VELOCIDAD	NAV
10	CA	-	-	191° (186,44)	-	-	1000 FT+	-	RNAV 1 ó RNP 1
20	DF	ISEKA	-	-	-	LT	6000 FT+	-	
30	TF	UKATO	-	181° (176,53)	60,28	-	FL180+	-	
SID 4 RWY 19 SACON 4									
NR SERIE	PATH TERM	PUNTO DE RECORRIDO (WPT)	FO	COURSE/TRACK °M/T	DIST (NM)	TURN	ALTITUD	REST VELOCIDAD	NAV
10	CA	-	-	191° (186,44)	-	-	1000 FT+	-	RNAV 1 ó RNP 1
20	DF	FA230	-	-	-	RT	6000 FT+	-	
30	TF	SACON	-	209° (203,76)	37,52	-	10000 FT+	-	

ANTOFAGASTA / AP ANDRÉS SABELLA - SCFA SID 5

PROCEDIMIENTOS DE SALIDA RNAV / RNAV DEPARTURE PROCEDURES									
(Esta información complementa a las cartillas publicadas en la AIP Chile VOL II / This information complements the charts published in the AIP Chile VOL II)									
SID 5 RWY 01 ISEKA 3B									
NR SERIE	PATH TERM	PUNTO DE RECORRIDO (WPT)	FO	COURSE/TRACK °M/T	DIST (NM)	TURN	ALTITUD	REST VELOCIDAD	NAV
10	CA	-	-	011° (006,44)	-		1000 FT+	-	RNAV 1 ó RNP 1
20	DF	FA090	Y	-	-	LT	4000 FT+	-	
30	DF	ISEKA	-	-	-	LT	10000 FT+	-	
SID 5 RWY 01 BRADA 3B									
NR SERIE	PATH TERM	PUNTO DE RECORRIDO (WPT)	FO	COURSE/TRACK °M/T	DIST (NM)	TURN	ALTITUD	REST VELOCIDAD	NAV
10	CA	-	-	011° (006,44)	-	-	1000 FT+	-	RNAV 1 ó RNP 1
20	DF	BRADA	-	-	-	LT	10000 FT+	-	
SID 5 RWY 01 ARPOM 3B									
NR SERIE	PATH TERM	PUNTO DE RECORRIDO (WPT)	FO	COURSE/TRACK °M/T	DIST (NM)	TURN	ALTITUD	REST VELOCIDAD	NAV
10	CA	-	-	011° (006,44)	-	-	1000 FT+	-	RNAV 1 ó RNP 1
20	DF	ARPOM	-	-	-	LT	8000 FT+	-	
SID 5 RWY 01 TATIO 4J									
NR SERIE	PATH TERM	PUNTO DE RECORRIDO (WPT)	FO	COURSE/TRACK °M/T	DIST (NM)	TURN	ALTITUD	REST VELOCIDAD	NAV
10	CA	-	-	011° (006,44)	-	-	1000 FT+	-	RNAV 1 ó RNP 1
20	DF	NEDAV	-	-	-	RT	6500 FT+	-	
30	TF	TETIO	-	072° (066,92)	43,8	RT	FL130+	-	

ANTOFAGASTA / AP ANDRÉS SABELLA - SCFA SID 6

PROCEDIMIENTOS DE SALIDA RNAV / RNAV DEPARTURE PROCEDURES									
(Esta información complementa a las cartillas publicadas en la AIP Chile VOL II / This information complements the charts published in the AIP Chile VOL II)									
SID 6 RWY 19 BRADA 4J									
NR SERIE	PATH TERM	PUNTO DE RECORRIDO (WPT)	FO	COURSE/TRACK °M/T	DIST (NM)	TURN	ALTITUD	REST VELOCIDAD	NAV
10	CA	-	-	191° (186,44)	-	-	5000 FT+	-	RNAV 1 ó RNP 1
20	DF	FA251	-	-	-	RT	-	-	
30	TF	BRADA	-	359° (354,14)	94,02	-	10000 FT+	-	
SID 6 RWY 19 ARPOM 4C									
NR SERIE	PATH TERM	PUNTO DE RECORRIDO (WPT)	FO	COURSE/TRACK °M/T	DIST (NM)	TURN	ALTITUD	REST VELOCIDAD	NAV
10	CA	-	-	191° (186,44)	-	-	5000 FT+	-	RNAV 1 ó RNP 1
20	DF	FA251	-	-	-	RT	-	-	
30	TF	ARPOM	-	006° (000,98)	34,04	-	8000 FT+	-	
SID 6 RWY 19 TATIO 4K									
NR SERIE	PATH TERM	PUNTO DE RECORRIDO (WPT)	FO	COURSE/TRACK °M/T	DIST (NM)	TURN	ALTITUD	REST VELOCIDAD	NAV
10	CA	-	-	191° (186,44)	-	-	5000 FT+	-	RNAV 1 ó RNP 1
20	DF	FA251	-	-	-	RT	-	-	
30	TF	NEDAV	-	028° (023,58)	23,64	RT	6500 FT+	-	
40	TF	TATIO	-	072° (066,92)	43,8	RT	-	-	

ANTOFAGASTA / AP ANDRÉS SABELLA - SCFA IAC 6

PROCEDIMIENTOS DE APROXIMACIÓN RNP / RNP APPROACH PROCEDURES												
(Esta información complementa a las cartillas publicadas en la AIP Chile VOL II / This information complements the charts published in the AIP Chile VOL II)												
IAC 6 RNP X RWY 01												
NR SERIE	TRANS ID	PATH TERM	PUNTO DE RECORRIDO (WPT)	FO	COURSE/TRACK °M/T	DIST (NM)	TURN	ALTITUD	REST VEL	VPA	TCH	NAV
10		IF	LOMUN	-	-	-	-	4500 FT+	-	-	-	1
15		TF	(SDF) FA107	-	011° (006,44)	4,95	-	3500 FT+	-	-	-	1
20		TF	(FAF) KIGON	-	011° (006,44)	5,04	-	2200 FT+	-	-	-	1
30		TF	(MAPt) RW01	Y	011° (006,44)	5,55	-	413 FT+	-	3,0°	67 FT	0,3
40		TF	DADIK	-	011° (006,44)	7,4	-	-	-	-	-	1
50		TF	OPSUD	Y	341° (336,41)	9,2	-	4500 FT+	-	-	-	1
60		HM	(MAHF) OPSUD	-	173° (168,46)	5	-	4500 FT+	-	-	-	1

ANTOFAGASTA / AP ANDRÉS SABELLA - SCFA IAC 7

PROCEDIMIENTOS DE APROXIMACIÓN RNP / RNP APPROACH PROCEDURES												
(Esta información complementa a las cartillas publicadas en la AIP Chile VOL II / This information complements the charts published in the AIP Chile VOL II)												
IAC 7 RNP Y RWY 01 (LNAV only)												
NR SERIE	TRANS ID	PATH TERM	PUNTO DE RECORRIDO (WPT)	FO	COURSE/TRACK °M/T	DIST (NM)	TURN	ALTITUD	REST VEL	VPA	TCH	NAV
10		IF	LOMUN	-	-	-	-	4500 FT+	-	-	-	1
15		TF	(SDF) FA107	-	011° (006,44)	4,95	-	3500 FT+	-	-	-	1
20		TF	(FAF) KIGON	-	011° (006,44)	5,04	-	2200 FT+	-	-	-	1
30		TF	(MAPt) FA011	Y	011° (006,44)	4,6	-	715 FT+	-	3,0°	67 FT	0,3
40		TF	(MATF) FA022	-	011° (006,44)	2,16	-	-	-	-	-	1
50		TF	OPSUD	Y	353° (348,44)	14,89	-	4500 FT+	-	-	-	1
60		HM	(MAHF) OPSUD	-	173° (168,46)	5	-	4500 FT+	-	-	-	1

ANTOFAGASTA / AP ANDRÉS SABELLA - SCFA IAC 8

PROCEDIMIENTOS DE APROXIMACIÓN RNP / RNP APPROACH PROCEDURES												
(Esta información complementa a las cartillas publicadas en la AIP Chile VOL II / This information complements the charts published in the AIP Chile VOL II)												
IAC 8 RNP Y RWY 19 (LNAV only)												
NR SERIE	TRANS ID	PATH TERM	PUNTO DE RECORRIDO (WPT)	FO	COURSE/TRACK °M/T	DIST (NM)	TURN	ALTITUD	REST VEL	VPA	TCH	NAV
10		IF	(IF) FA110	-	-	-	-	3500 FT+	-	-	-	1
20		TF	(FAF) DADIK	-	191° (186,43)	5	-	2700 FT+	-	-	-	1
25		TF	(SDF) FA039	-	191° (186,44)	2	-	1900 FT+	-	3,0°	-	0,3
30		TF	(MAPt) RW19	Y	191° (186,44)	3,9	-	505 FT+	-	3,0°	50 FT	0,3
40		CA	-	-	191° (186,44)	-	-	4500 FT+	-	-	-	1
50		DF	(MAHF) LOMUN	Y	-	-	-	4500 FT+	-	-	-	1
60		HM	(MAHF) LOMUN	-	011° (006,45)	5	LT	4500 FT+	-	-	-	1
10	DOLTO	IF	(IAF) DOLTO	-	-	-	-	6500 FT+	-	-	-	1
20	DOLTO	TF	FA249	-	001° (356,39)	8,17	-	6000 FT+	-	-	-	1
30	DOLTO	TF	FA169	-	011° (006,66)	8,03	-	4500 FT+	-	-	-	1
40	DOLTO	TF	(IF) FA110	-	101° (096,48)	6	RT	3500 FT+	-	-	-	1
10	IRIKI	IF	(IAF/IF) IRIKI	-	-	-	-	4500 FT+	-	-	-	1
20	IRIKI	TF	(IF) FA110	-	191° (186,43)	5,05	-	3500 FT+	-	-	-	1

ANTOFAGASTA / AP ANDRÉS SABELLA - SCFA IAC 9

PROCEDIMIENTOS DE APROXIMACIÓN RNP / RNP APPROACH PROCEDURES													
(Esta información complementa a las cartillas publicadas en la AIP Chile VOL II / This information complements the charts published in the AIP Chile VOL II)													
IAC 9 RNP Z RWY 01 (AR)													
NR SERIE	TRANS ID	PATH TERM	PUNTO DE RECORRIDO (WPT)	FO	ARC CENTER	COURSE/TRACK °M/T	DIST (NM)	TURN	ALTITUD	REST VEL	VPA	TCH	NAV
10		IF	(IF) ARTEK	-	-	-	-	-	2700 FT+	-	-	-	0,3
20		TF	(FAP) TELOR	-	-	011° (006,45)	4,23	-	1380 FT+	-	-	-	0,3
30		TF	(MAPt) RW01	Y	-	011° (006,44)	3,03	-	413 FT+	-	3,0°	67 FT	0,1/0,3
40		CA	-	-	-	011° (006,44)	6,79	-	2100 FT+	-	-	-	1
50		DF	FA068	-	-	-	-	-	2100 FT+	-	-	-	1
60		TF	REGAL	Y	-	350° (345,52)	11,61	LT	5000 FT+	-	-	-	1
70		HM	REGAL	-	-	170° (165,52)	5	RT	5000 FT+	-	-	-	1
10	IRIKI	IF	(IAF) IRIKI	-	-	-	-	-	4500 FT+	-	-	-	1
20	IRIKI	TF	FA201	-	-	204° (199,60)	19,86	-	4500 FT+	-	-	-	0,3
30	IRIKI	TF	SIDAN	-	-	193° (188,61)	5,25	-	4500 FT+	-195 KIAS	-	-	0,3
40	IRIKI	RF	FA109	-	FA999	-	4	LT	3000 FT+	-	-	-	0,3
50	IRIKI	RF	(IF) ARTEK	-	FA998	-	3,5	LT	2700 FT+	-	-	-	0,3
10	LOMUN	IF	(IAF) LOMUN	-	-	-	-	-	4500 FT+	-	-	-	1
20	LOMUN	TF	(IF) ARTEK	-	-	011° (006,45)	8,27	-	2700 FT+	-	-	-	0,3

ANTOFAGASTA / AP ANDRÉS SABELLA - SCFA IAC 10

PROCEDIMIENTOS DE APROXIMACIÓN RNP / RNP APPROACH PROCEDURES													
(Esta información complementa a las cartillas publicadas en la AIP Chile VOL II / This information complements the charts published in the AIP Chile VOL II)													
IAC 10 RNP Z RWY 19 (AR)													
NR SERIE	TRANS ID	PATH TERM	PUNTO DE RECORRIDO (WPT)	FO	ARC CENTER	COURSE/TRACK °M/T	DIST (NM)	TURN	ALTITUD	REST VEL	VPA	TCH	NAV
10		IF	(IF) DADIK	-	-	-	-	-	2600 FT+	-	-	-	0,3
20		TF	(FAP) TOGLO	-	-	191° (186,43)	2,59	-	1700 FT+	-	-	-	0,3
30		TF	(MAPt) RW19	Y	-	191° (186,44)	3,31	-	505 FT+	-	3,4°	50 FT	0,1/0,3
40		TF	ARTEK	-	-	191° (186,44)	8,78	-	-	-	-	-	1
50		TF	LOMUN	Y	-	191° (186,44)	8,27	-	4500 FT+	-	-	-	1
60		HM	LOMUN	-	-	011° (006,45)	5	LT	4500 FT+	-	-	-	1
10	DOLTO	IF	(IAF) DOLTO	-	-	-	-	-	6500 FT+	-	-	-	1
20	DOLTO	TF	FA190	-	-	010° (005,40)	5,52	-	4500 FT+	-	-	-	0,3
30	DOLTO	TF	FA134	-	-	010° (005,40)	5,52	-	4500 FT+	-195 KIAS	-	-	0,3
40	DOLTO	RF	(IF) DADIK	-	FA997	-	7,58	RT	2600 FT+	-	-	-	0,3
10	IRIKI	IF	(IAF) IRIKI	-	-	-	-	-	4500 FT+	-	-	-	1
20	IRIKI	TF	(IF) DADIK	-	-	191° (186,43)	10,05	-	2600 FT+	-	-	-	0,3